

- Typologie de haies**
- Haie disparue ou absence de haie
 - Haie relictuelle
 - Haie relictuelle haute
 - Haie basse rectangulaire sans arbres
 - Haie basse rectangulaire avec arbres
 - Haie arbustive haute
 - Haie multi-strates
 - Haie récente
 - Inaccessible
 - Haie urbaine, mur vert

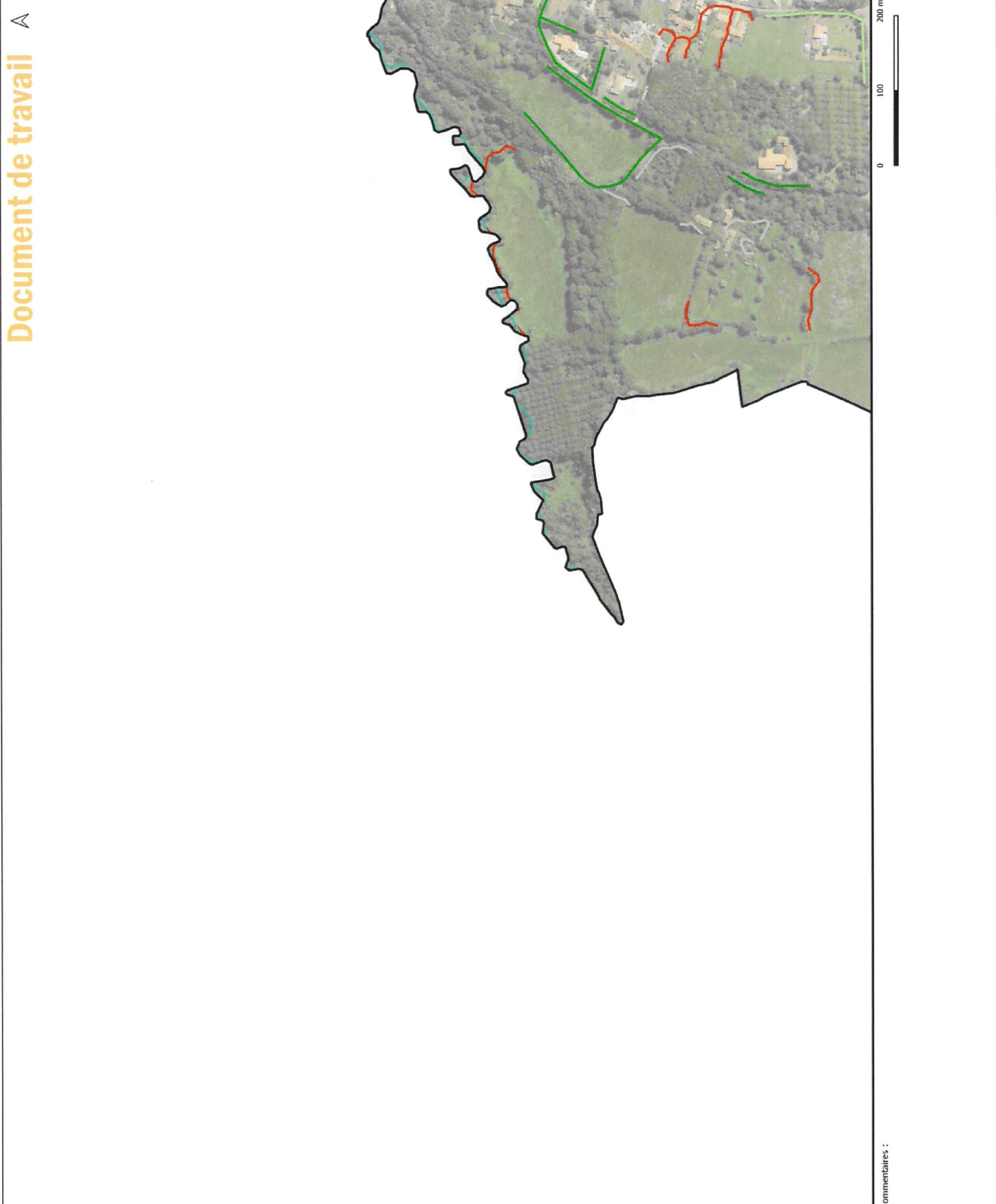
- Repères**
- Réseau hydrographique (IGN BD TOPO + PCI VECTEUR)
 - Zone d'étude

Inventaire (délimitation et caractérisation) des zones humides, du réseau hydrographique et des plans d'eau et du maillage bocager à BEAUSSAIS-VITRE - Atlas de consultation du maillage bocager

79030 BEAUSSAIS-VITRE

Document de travail

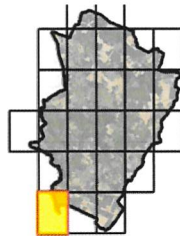
Commentaires :



ommentaires :

- Typologie de haies de haie
 - Haiе disparue ou absence de haie
 - Haiе arborescente haute
 - Haiе multi-strates
 - Inaccessible
- Repères
 - Réseau hydrographique (IGN BD TOPO + PCI VECTEUR)
 - Zone d'étude

A



0 1 2 km



Document de travail

Commentaires :

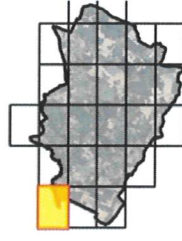
- Typologie de haies**
- Haie disparue ou absence de haie
 - Haie arbusitive haute
 - Haie multi-strates
 - Inaccessible
- Repères**
- Réseau hydrographique (IGN BD TOPO + PCI VECTEUR)
 - Zone d'étude

A



Commentaires :

A



0 1 2 km



Inventaire (délimitation et caractérisation) des zones humides, du réseau hydrographique et des plans d'eau et du maillage bocager à BEAUSSAIS-VITRE - Atlas de consultation du maillage bocager

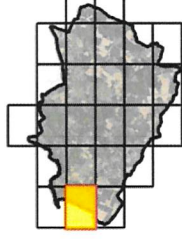
79030 BEAUSSAIS-VITRE



Commentaires :

- Typologie de haies**
- Haie disparue ou absence de haie
 - Haie relictuelle
 - Haie basse rectangulaire sans arbre
 - Haie basse rectangulaire avec arbres
 - Haie arbustive haute
 - Haie multi-strates
 - Inaccessible
- Repères**
- Zone d'étude

A



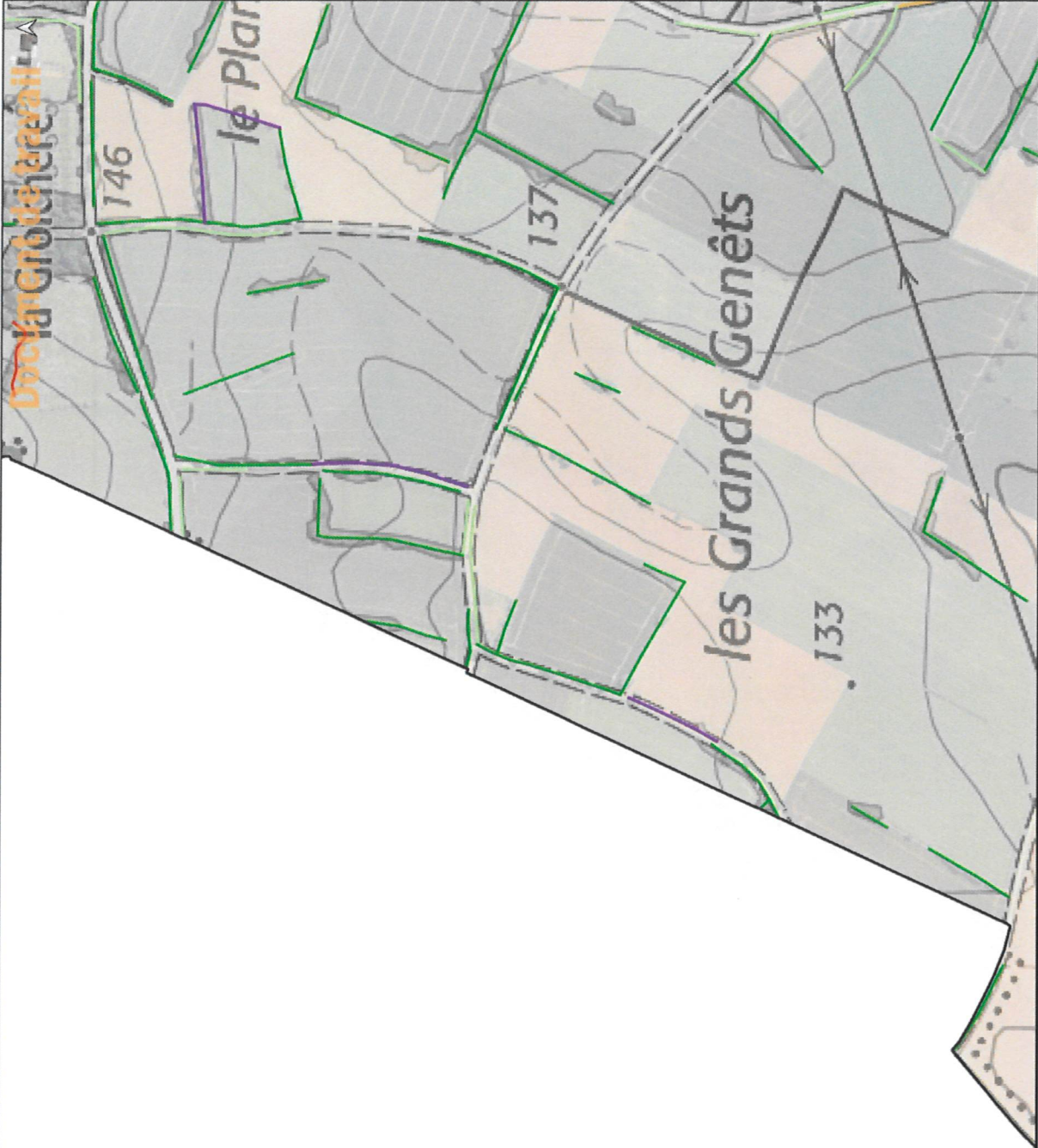
0 1 2 km



commentaires :

Inventaire (délimitation et caractérisation) des zones humides, du réseau hydrographique et des plans d'eau et du maillage bocager à BEAUSSAIS-VITRE - Atlas de consultation du maillage bocager

79030 BEAUSSAIS-VITRE

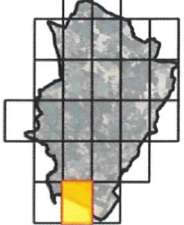


Commentaires :

- Typologie de haies**
- Haie disparue ou absence de haie
- Haie relictuelle
- Haie basse rectangulaire sans arbre
- Haie basse rectangulaire avec arbres
- Haie arborescente haute
- Haie multi-strates
- Inaccessible

- Repères**
- Zone d'étude

A



0 1 2 km

0 100 200 m

Commentaires :

A collection of logos for various partner organizations and funding sources, including: EU (European Union), Agence de l'eau Loire-Bretagne, EPTB Charente, EPTB Vienne, SAGE Charente, SAGE Loire, Mellois des POUJOU, and chri (Charente Intercommunale de Recherche et d'Innovation).

Inventaire (délimitation et caractérisation) des zones humides, du réseau hydrographique et des plans d'eau et du maillage bocager à BEAUSSAIS-VITRE - Atlas de consultation du maillage bocager

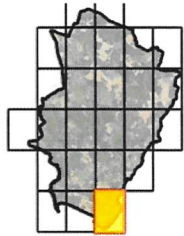
79030 BEAUSSAIS-VITRE



Commentaires :

- Typologie de haies**
- Haie disparue ou absence de haie
 - Haie relictuelle haute
 - Haie basse rectangulaire sans arbre
 - Haie arbusitive haute
 - Haie multi-strates
- Repères**
- Zone d'étude

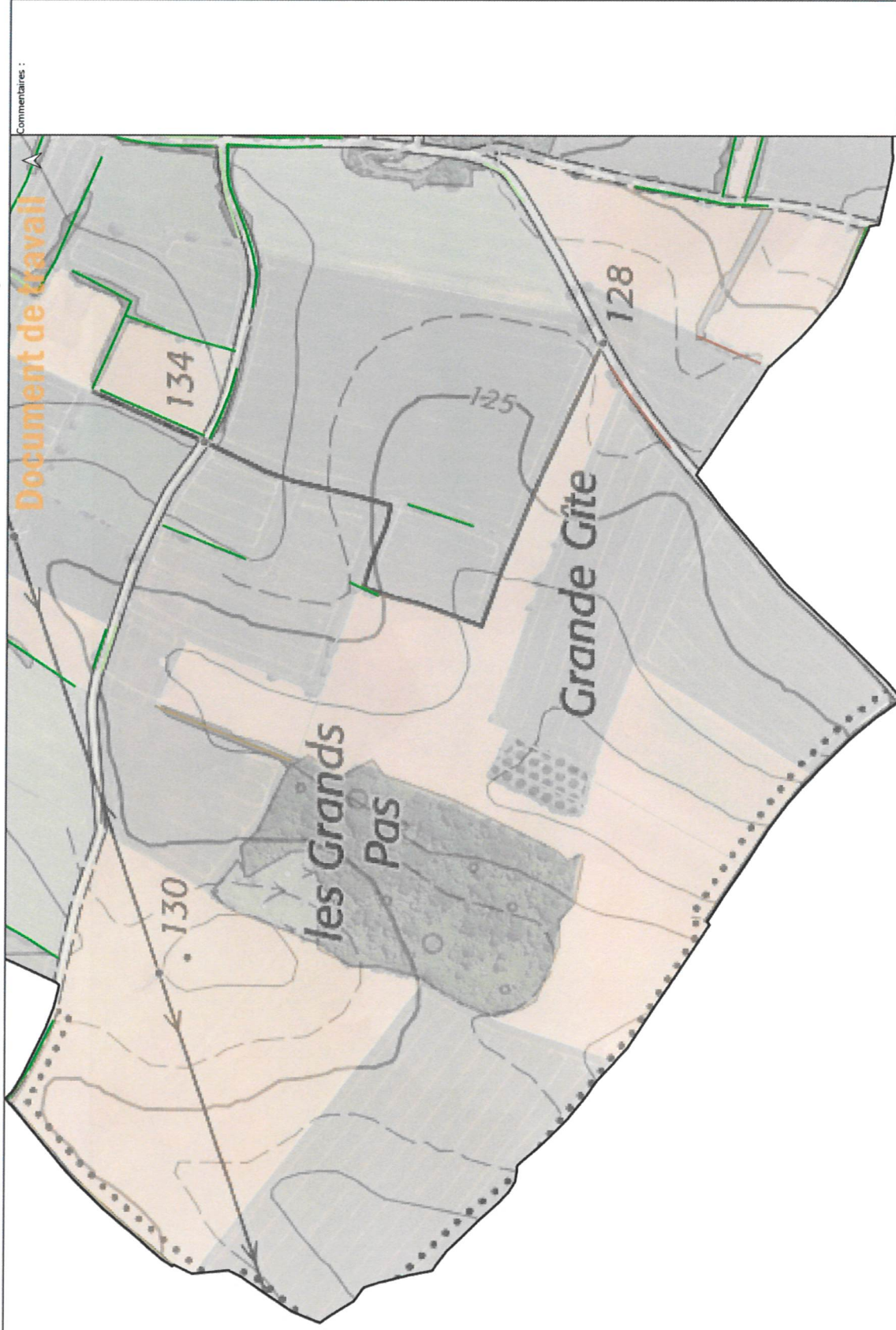
A



Commentaires :

Inventaire (délimitation et caractérisation) des zones humides, du réseau hydrographique et des plans d'eau et du maillage bocager à BEAUSSAIS-VITRE - Atlas de consultation du maillage bocager

79030 BEAUSSAIS-VITRE



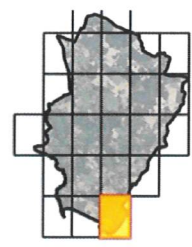
Commentaires :

- Typologie de haies**
- Haie disparue ou absence de haie
 - Haie relictuelle haute
 - Haie basse rectangulaire sans arbre
 - Haie arbusitive haute
 - Haie multi-strates
- Repères**
- Zone d'étude

Commentaires :



A

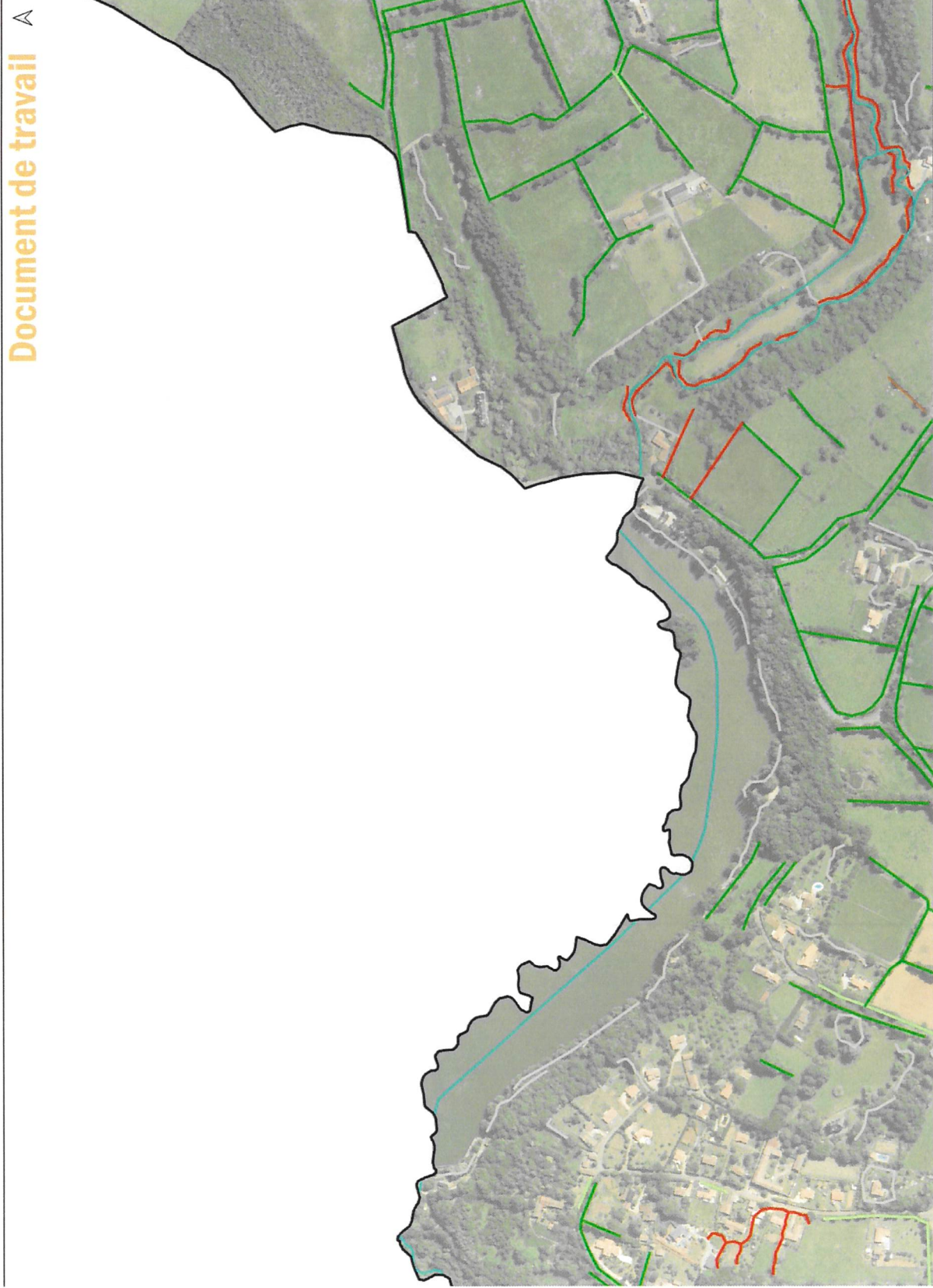


Inventaire (délimitation et caractérisation) des zones humides, du réseau hydrographique et des plans d'eau et du maillage bocager à BEAUSSAIS-VITRE - Atlas de consultation du maillage bocager

79030 BEAUSSAIS-VITRE

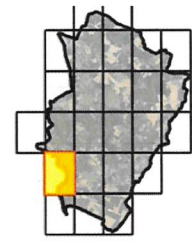
Document de travail

Commentaires :



- Typologie de haies de haie**
- Haie disparue ou absence
 - Haie relictuelle haute
 - Haie arbustive haute
 - Haie multi-strates
 - Inaccessible
- Repères**
- Réseau hydrographique (IGN, BD TOPO + PCI, VECTEUR)
 - Zone d'étude

A



0 1 2 km

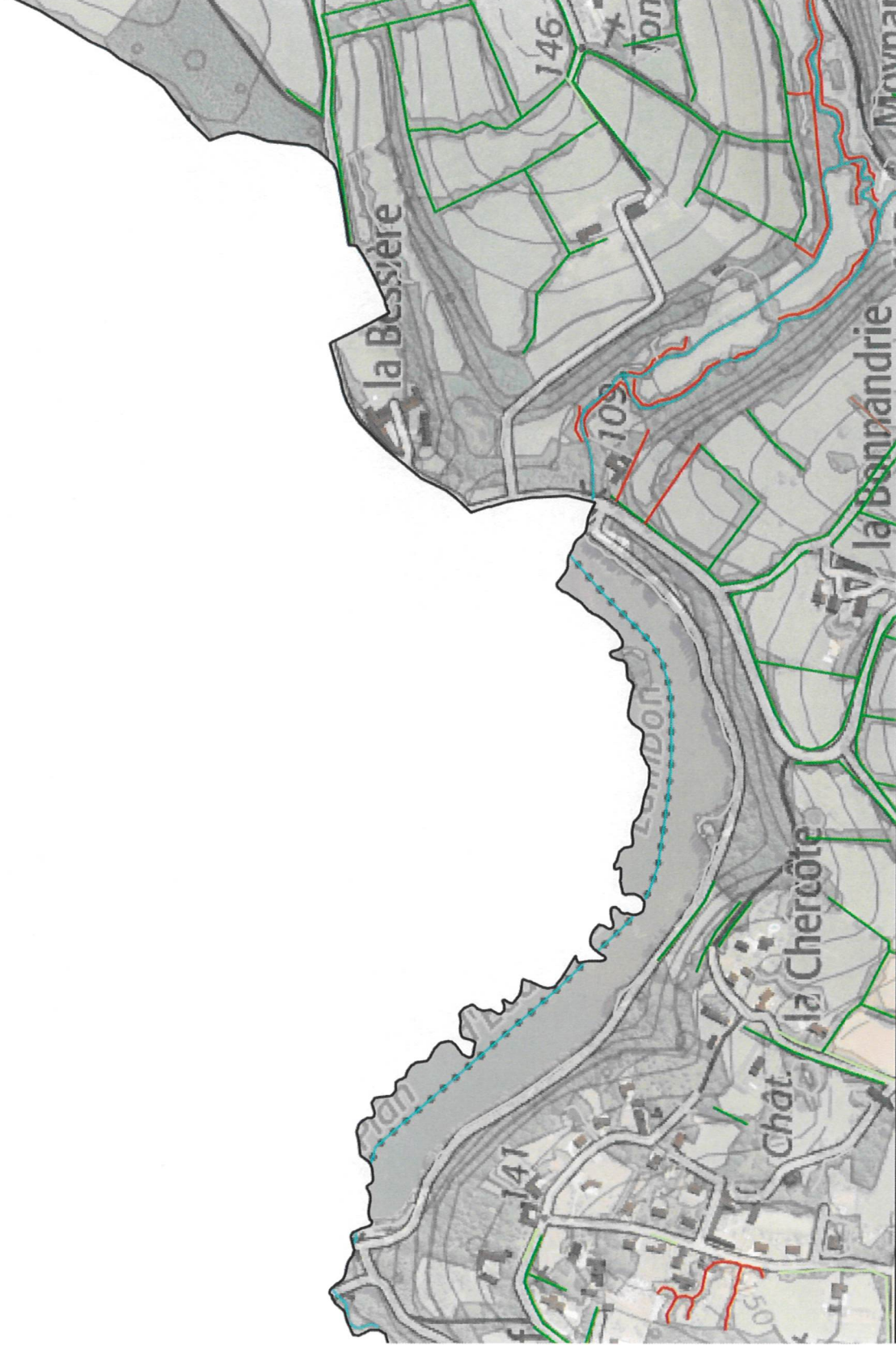


79030 BEAUSSAIS-VITRE
Inventaire (délimitation et caractérisation) des zones humides, du réseau hydrographique et des plans d'eau et du maillage bocager à BEAUSSAIS-VITRE - Atlas de consultation du maillage bocager

Document de travail

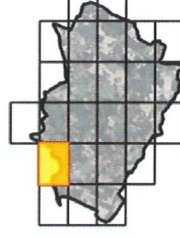
Commentaires :

- Typologie de haies de haie**
- Haie disparue ou absence de haie
 - Haie relictuelle haute
 - Haie arbustive haute
 - Haie multi-strates
 - Inaccessible
- Repères**
- Réseau hydrographique (IGN BD TOPO + PCI VECTEUR)
 - Zone d'étude



Commentaires :

A



0 1 2 km



Inventaire (délimitation et caractérisation) des zones humides, du réseau hydrographique et des plans d'eau et du maillage bocager à BEAUSSAIS-VITRE - Atlas de consultation du maillage bocager

79030 BEAUSSAIS-VITRE



Commentaires :

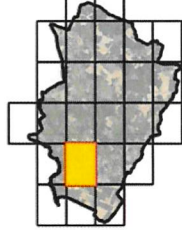
Commentaires :



- Typologie de haies**
- Haie disparue ou absence de haie
 - Haie relictuelle
 - Haie relictuelle haute
 - Haie basse rectangulaire sans arbre
 - Haie basse rectangulaire avec arbres
 - Haie arbustive haute
 - Haie multi-strates
 - Inaccessible

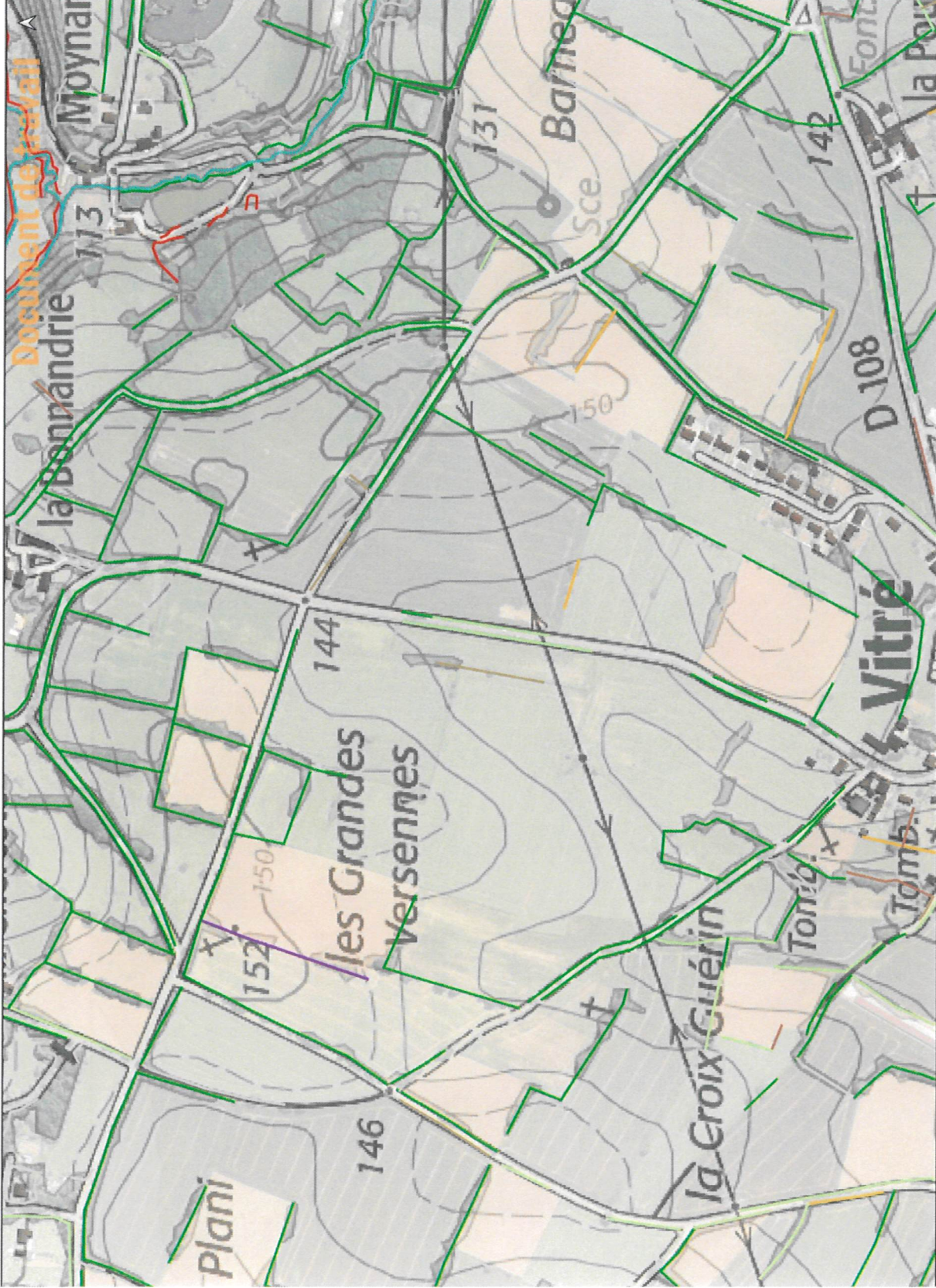
- Repères**
- Réseau hydrographique (IGN BD TOPO + PCI VECTEUR)
 - Zone d'étude

A



Inventaire (délimitation et caractérisation) des zones humides, du réseau hydrographique et des plans d'eau et du maillage bocager à BEAUSSAIS-VITRE - Atlas de consultation du maillage bocager

79030 BEAUSSAIS-VITRE



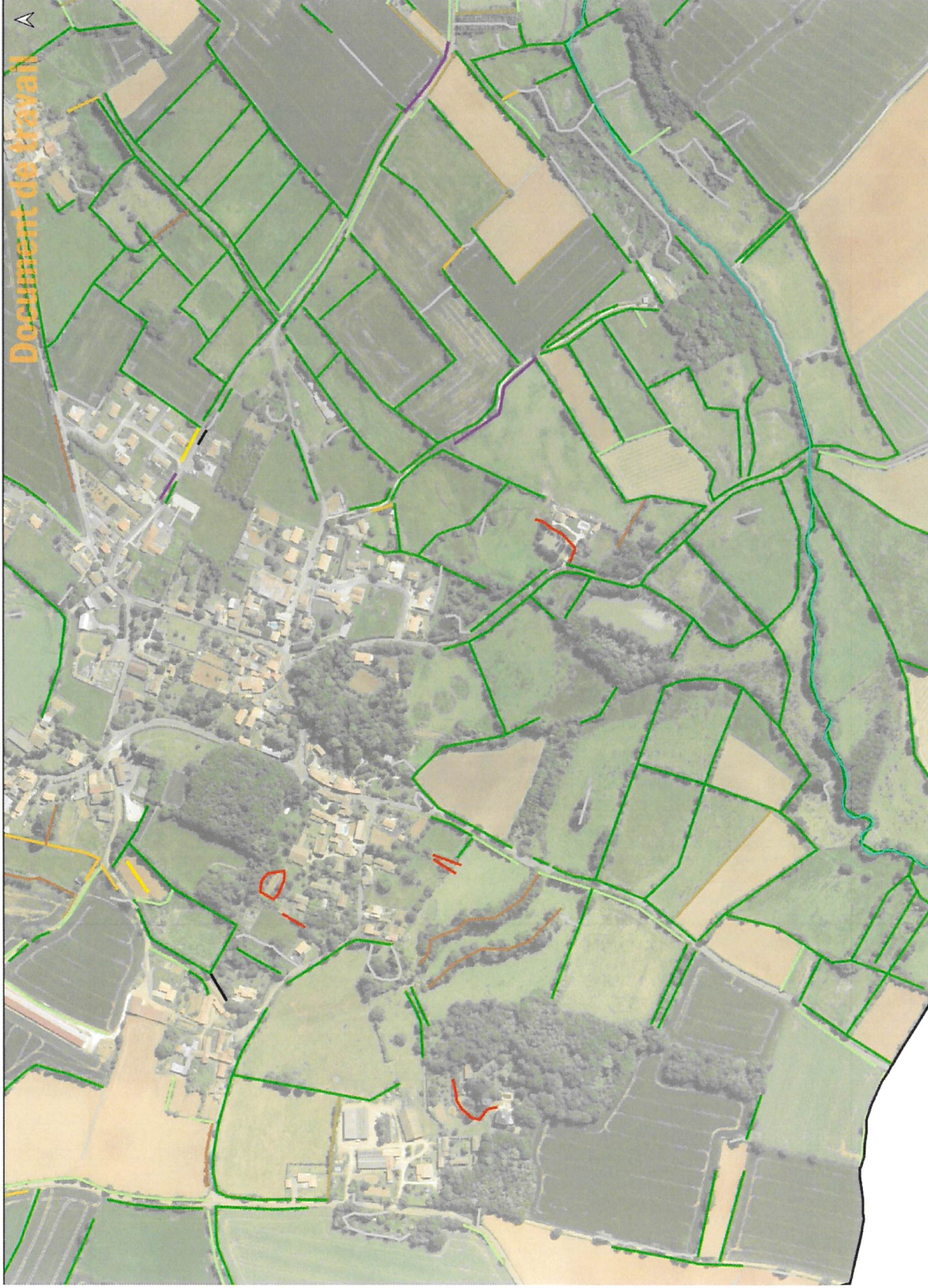
Commentaires :

- Typologie de haies**
- Haie disparue ou absence de haie
 - Haie relictuelle
 - Haie relictuelle haute
 - Haie basse rectangulaire sans arbre
 - Haie basse rectangulaire avec arbres
 - Haie arbusitive haute
 - Haie multi-strates
 - Inaccessible
- Repères**
- Réseau hydrographique (IGN BD TOPO + PCI VECTEUR)
 - Zone d'étude

Commentaires :

Inventaire (délimitation et caractérisation) des zones humides, du réseau hydrographique et des plans d'eau et du maillage bocager à BEAUSSAIS-VITRE - Atlas de consultation du maillage bocager

79030 BEAUSSAIS-VITRE



Commentaires :

- Typologie de haies**
- Haie disparue ou absence de haie
 - Haie relictuelle
 - Haie relictuelle haute
 - Haie basse rectangulaire sans arbre
 - Haie basse rectangulaire avec arbres
 - Haie arbusitive haute
 - Haie multi-strates
 - Haie récente
 - Inaccessible
 - Haie urbaine, mur vert
- Repères**
- Réseau hydrographique (IGN BD TOPO + PCI VECTEUR)
 - Zone d'étude

A

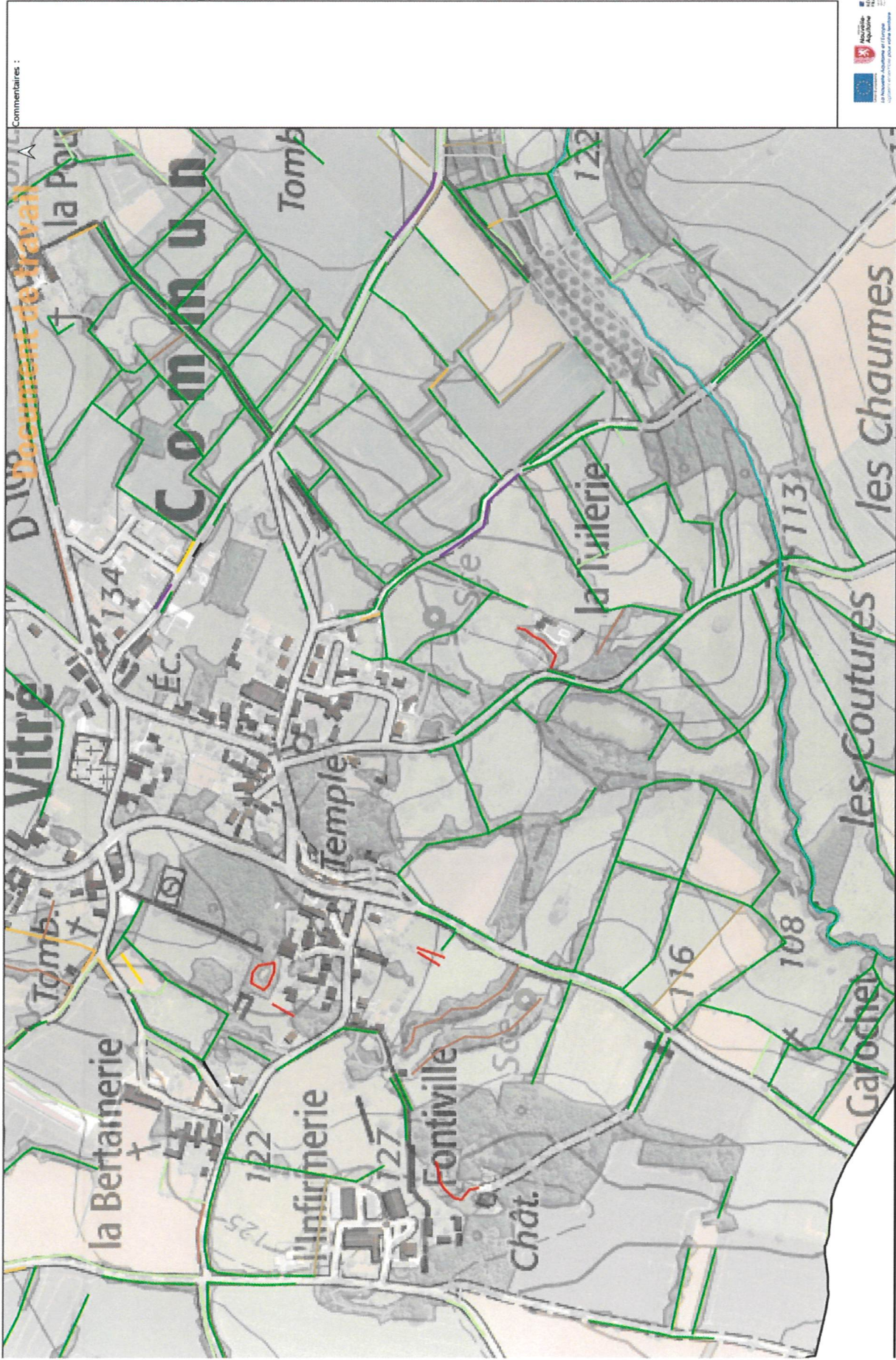


commentaires :

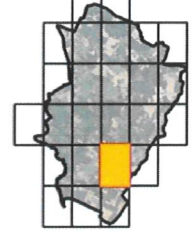


Inventaire (délimitation et caractérisation) des zones humides, du réseau hydrographique et des plans d'eau et du maillage bocager à BEAUSSAIS-VITRE - Atlas de consultation du maillage bocager

79030 BEAUSSAIS-VITRE



- Typologie de haies**
- Haie disparue ou absence de haie
 - Haie rélictuelle
 - Haie rélictuelle haute
 - Haie basse rectangulaire sans arbre
 - Haie basse rectangulaire avec arbres
 - Haie arbrustive haute
 - Haie multi-strates
 - Haie récente
 - Inaccessible
 - Haie urbaine, mur vert
- Repères**
- Réseau hydrographique (IGN BD TOPO + PCI VECTEUR)
 - Zone d'étude



0 1 2 km

Commentaires :

Inventaire (délimitation et caractérisation) des zones humides, du réseau hydrographique et des plans d'eau et du maillage bocager à BEAUSSAIS-VITRE - Atlas de consultation du maillage bocager

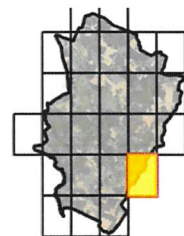
79030 BEAUSSAIS-VITRE



Commentaires :

- Typologie de haies**
- Haie disparue ou absence de haie
 - Haie relictuelle
 - Haie relictuelle haute
 - Haie basse rectangulaire avec arbres
 - Haie arborescente haute
 - Haie multi-strates
 - Haie urbaine, mur vert
- Repères**
- Réseau hydrographique (IGN BD TOPO + PCI VECTEUR)
 - Zone d'étude

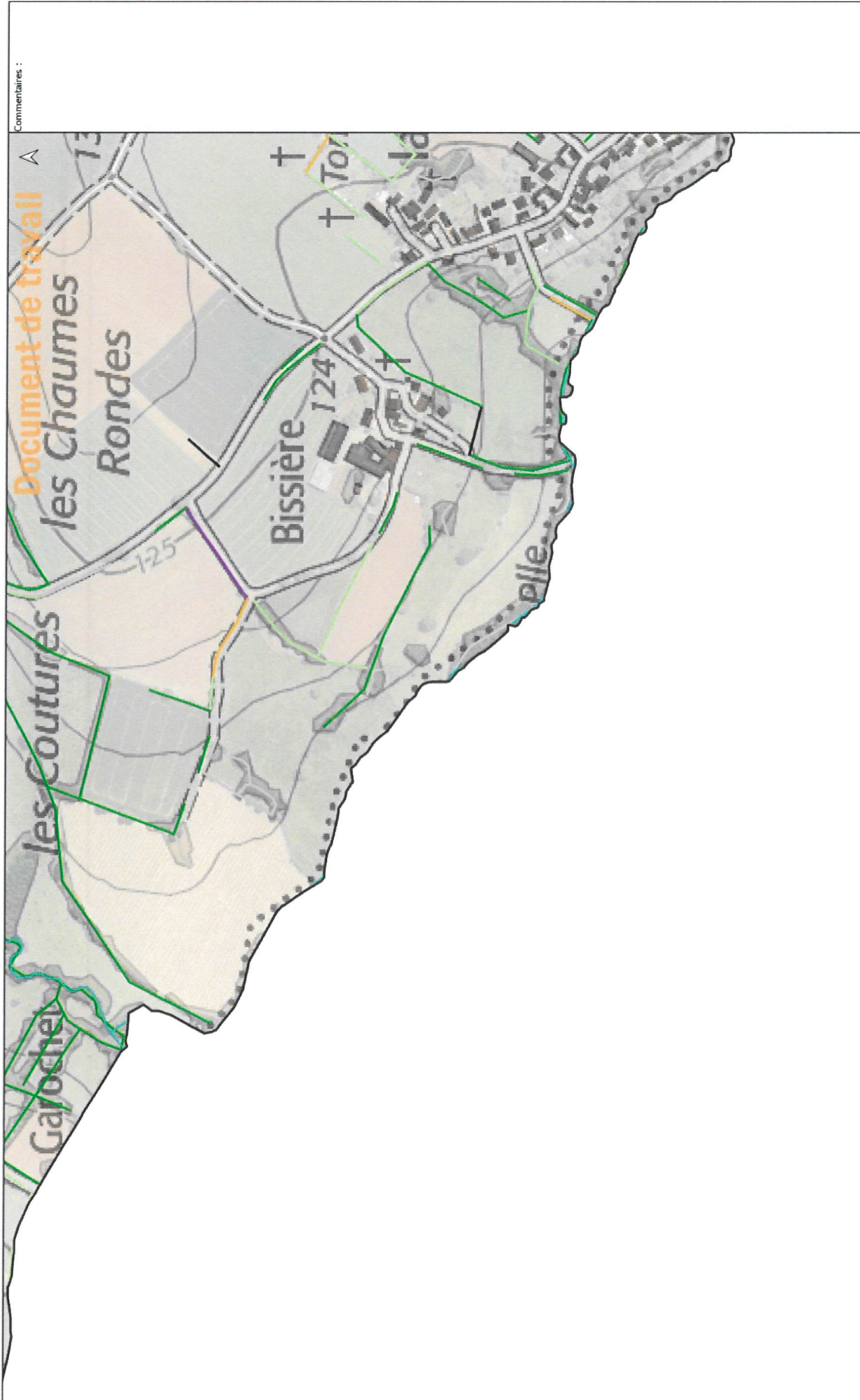
A



commentaires :

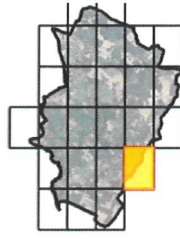
Inventaire (délimitation et caractérisation) des zones humides, du réseau hydrographique et des plans d'eau et du maillage bocager à BEAUSSAIS-VITRE - Atlas de consultation du maillage bocager

79030 BEAUSSAIS-VITRE



- Typologie de haies**
- Haie disparue ou absence de haie
 - Haie relictuelle
 - Haie relictuelle haute
 - Haie basse rectangulaire avec arbres
 - Haie arbusitive haute
 - Haie multi-strates
 - Haie urbaine, mur vert
- Repères**
- Réseau hydrographique (IGN BD TOPO + PCI VECTEUR)
 - Zone d'étude

A



0 1 2 km

Commentaires : 0 100 200 m



Inventaire (délimitation et caractérisation) des zones humides, du réseau hydrographique et des plans d'eau et du maillage bocager à BEAUSSAIS-VITRE - Atlas de consultation du maillage bocager

79030 BEAUSSAIS-VITRE

Document de travail

Commentaires :

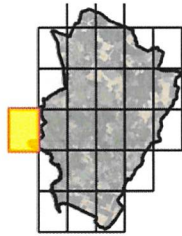


- Typologie de haies**
 - Haie arborescente haute
 - Haie multi-strates
- Repères**
 - Réseau hydrographique (IGN BD TOPO + PCI VECTEUR)
 - Zone d'étude



commentaires :

A



0 1 2 km



Inventaire (délimitation et caractérisation) des zones humides, du réseau hydrographique et des plans d'eau et du maillage bocager à BEAUSSAIS-VITRE - Atlas de consultation du maillage bocager

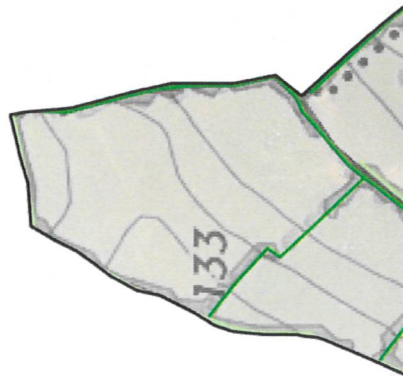
79030 BEAUSSAIS-VITRE

Document de travail

Commentaires :



- Typologie de haies**
 - Haie arborescente haute
 - Haie multi-strates
- Repères**
 - Réseau hydrographique
 - (IGN BD TOPO + PCI VECTEUR)
 - Zone d'étude

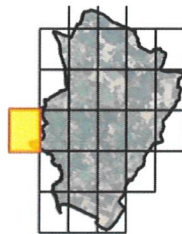


Commentaires :

0 100 200 m



A



0 1 2 km



Inventaire (délimitation et caractérisation) des zones humides, du réseau hydrographique et des plans d'eau et du maillage bocager à BEAUSSAIS-VITRE - Atlas de consultation du maillage bocager

79030 BEAUSSAIS-VITRE



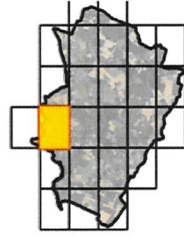
Commentaires :

Commentaires :

Document de travail

- Typologie de haies de haie**
- Haie disparue ou absence de haie
 - Haie relictuelle
 - Haie relictuelle haute
 - Haie basse rectangulaire
 - sans arbre
 - Haie basse rectangulaire avec arbres
 - Haie arbutive haute
 - Haie multi-strates
 - Inaccessible
- Repères**
- Réseau hydrographique (IGN BD TOPO + PCI VECTEUR)
 - Zone d'étude

A



0 1 2 km



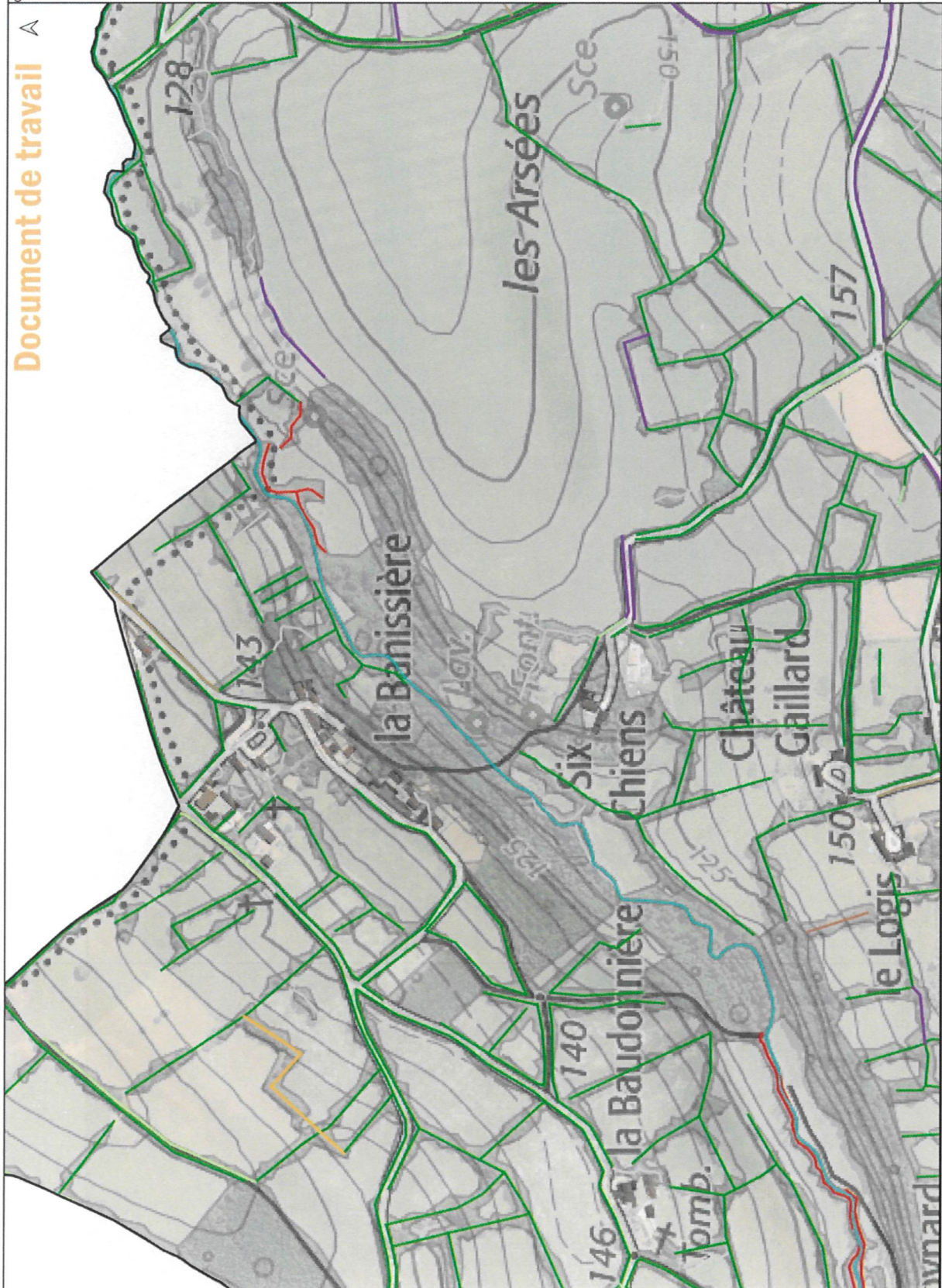
Inventaire (délimitation et caractérisation) des zones humides, du réseau hydrographique et des plans d'eau et du maillage bocager à BEAUSSAIS-VITRE - Atlas de consultation du maillage bocager

79030 BEAUSSAIS-VITRE

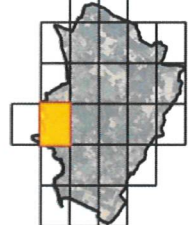
Document de travail

Commentaires :

- Typologie de haies**
- Haie disparue ou absence de haie
 - Haie rélictuelle
 - Haie rélictuelle haute
 - Haie basse rectangulaire sans arbre
 - Haie basse rectangulaire avec arbres
 - Haie arbrustive haute
 - Haie multi-strates
 - Inaccessible
- Repères**
- Réseau hydrographique (IGN BD TOPO + PCI VECTEUR)
 - Zone d'étude



A



Inventaire (délimitation et caractérisation) des zones humides, du réseau hydrographique et des plans d'eau et du maillage bocager à BEAUSSAIS-VITRE - Atlas de consultation du maillage bocager

79030 BEAUSSAIS-VITRE

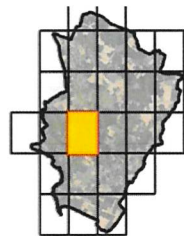


commentaires :

commentaires :

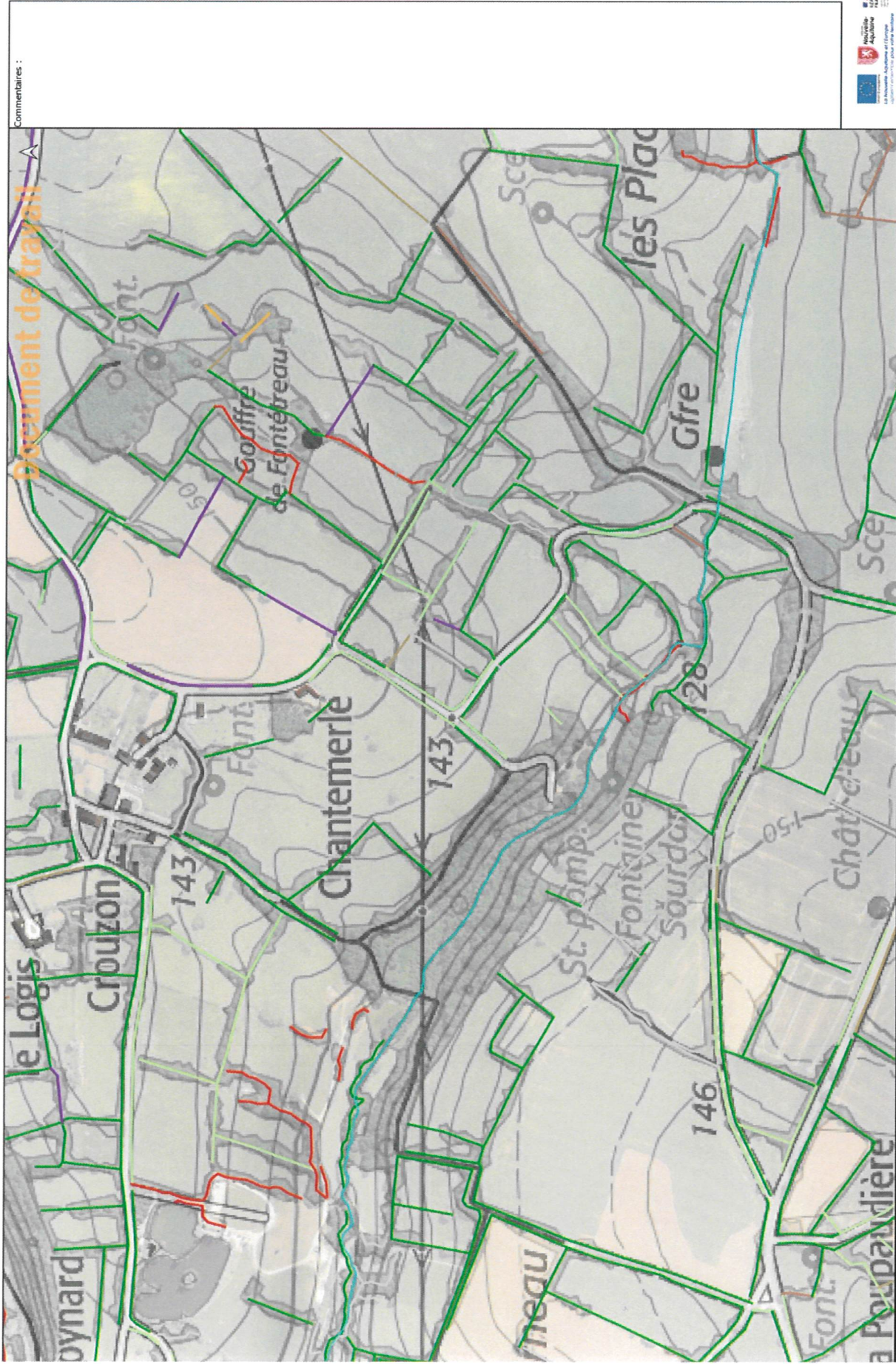
- Typologie de haies de haie**
- Haie disparue ou absence de haie
 - Haie relictuelle
 - Haie relictuelle haute
 - Haie basse rectangulaire sans arbre
 - Haie basse rectangulaire avec arbres
 - Haie arborescente haute
 - Haie multi-strates
 - Inaccessible
- Repères**
- Réseau hydrographique (IGN BD TOPO + PCI VECTEUR)
 - Zone d'étude

A



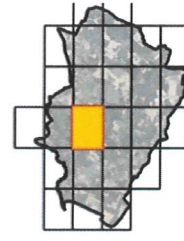
Inventaire (délimitation et caractérisation) des zones humides, du réseau hydrographique et des plans d'eau et du maillage bocager à BEAUSSAIS-VITRE - Atlas de consultation du maillage bocager

79030 BEAUSSAIS-VITRE



- Typologie de haies**
- Haie disparue ou absence de haie
 - Haie relictuelle
 - Haie relictuelle haute
 - Haie basse rectangulaire sans arbre
 - Haie basse rectangulaire avec arbres
 - Haie arbusitive haute
 - Haie multi-strates
 - Inaccessible
- Repères**
- Réseau hydrographique (IGN BD TOPO + PCI VECTEUR)
 - Zone d'étude

A



Commentaires :

Inventaire (délimitation et caractérisation) des zones humides, du réseau hydrographique et des plans d'eau et du maillage bocager à BEAUSSAIS-VITRE - Atlas de consultation du maillage bocager

79030 BEAUSSAIS-VITRE

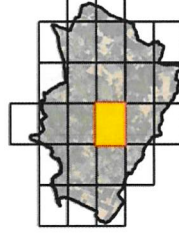


Commentaires :

Commentaires :

- Typologie de haies**
- Haie disparue ou absence de haie
 - Haie relictuelle
 - Haie relictuelle haute
 - Haie basse rectangulaire
 - sans arbre
 - Haie basse rectangulaire avec arbres
 - Haie arbustive haute
 - Haie multi-strates
 - Inaccessible
 - Haie urbaine, mur vert
- Repères**
- Réseau hydrographique (IGN, BD TOPO + PCI VECTEUR)
 - Zone d'étude

A

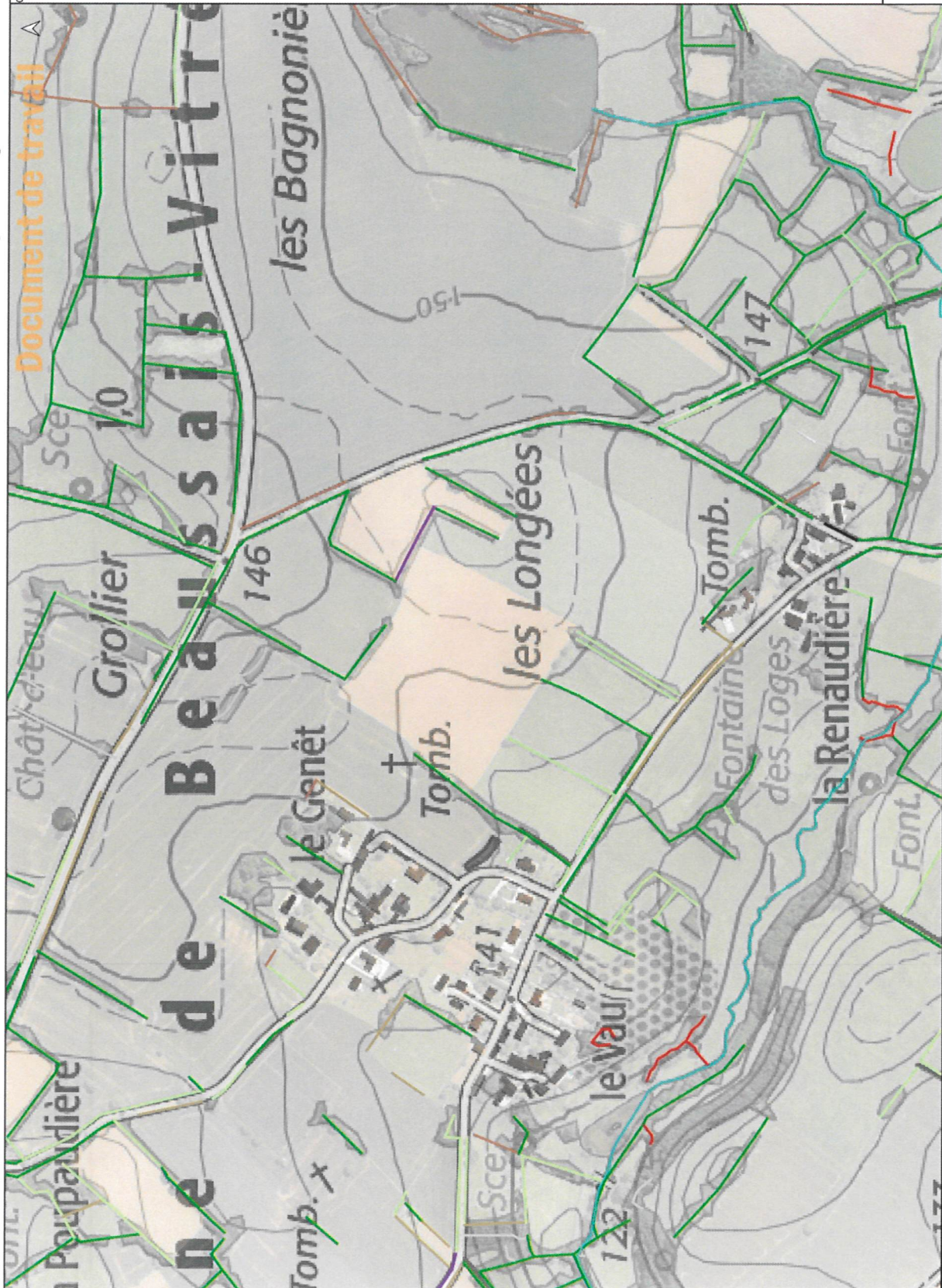


0 1 2 km



Inventaire (délimitation et caractérisation) des zones humides, du réseau hydrographique et des plans d'eau et du maillage bocager à BEAUSSAIS-VITRE - Atlas de consultation du maillage bocager

79030 BEAUSSAIS-VITRE



Commentaires :

- Typologie de haies**
- Haie disparue ou absence de haie
 - Haie relictuelle
 - Haie relictuelle haute
 - Haie basse rectangulaire sans arbre
 - Haie basse rectangulaire avec arbres
 - Haie arborescente haute
 - Haie multi-strates
 - Inaccessible
 - Haie urbaine, mur vert
- Repères**
- Réseau hydrographique (IGN BD TOPO + PCI VECTEUR)
 - Zone d'étude

A

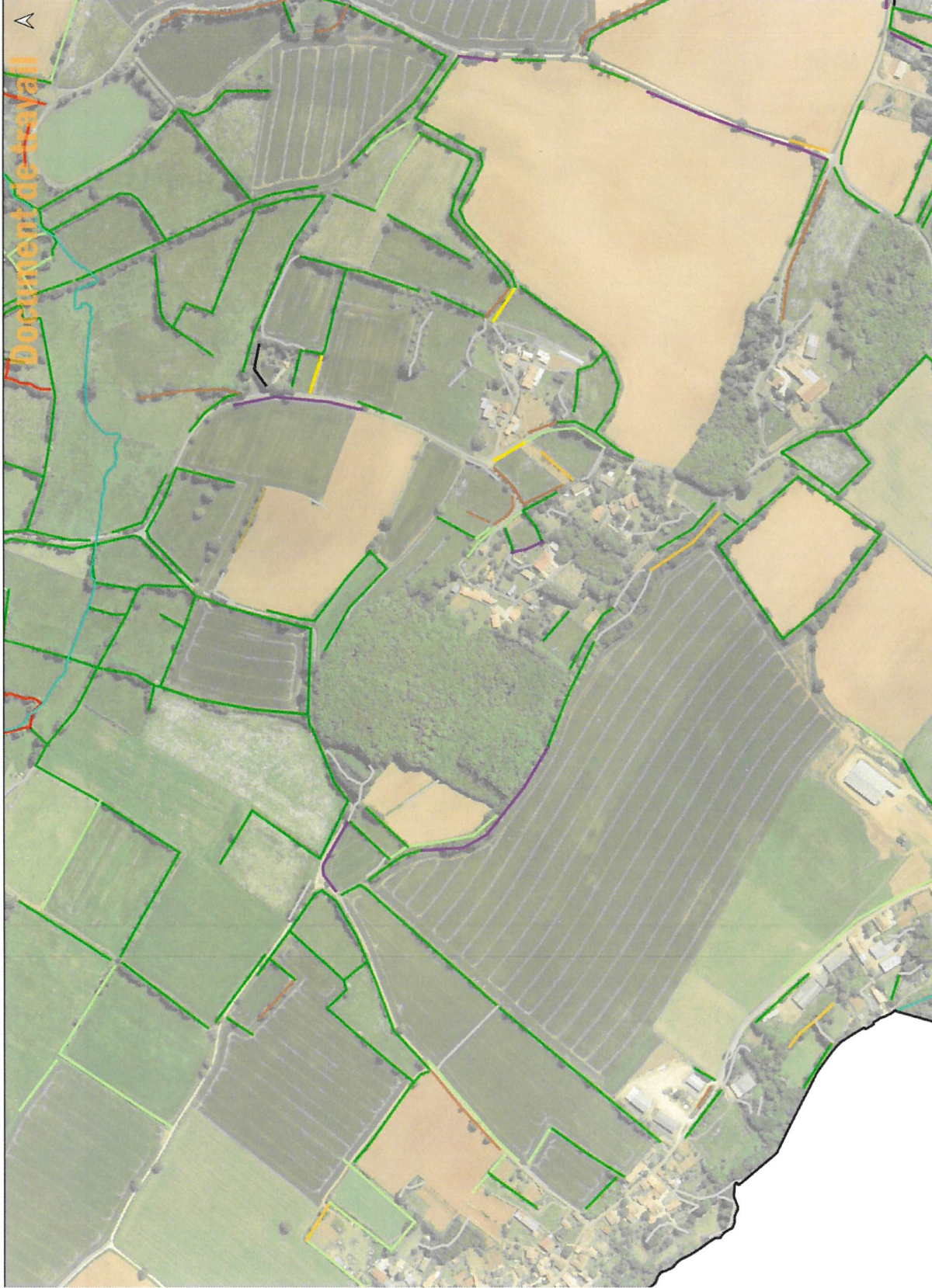


0 1 2 km

Commentaires :

Inventaire (délimitation et caractérisation) des zones humides, du réseau hydrographique et des plans d'eau et du maillage bocager à BEAUSSAIS-VITRE - Atlas de consultation du maillage bocager

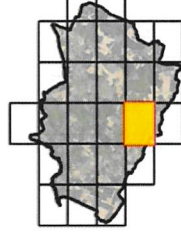
79030 BEAUSSAIS-VITRE



Commentaires :

- Typologie de haies**
- Haie disparue ou absence de haie
 - Haie relictuelle
 - Haie relictuelle haute
 - Haie basse rectangulaire sans arbre
 - Haie basse rectangulaire avec arbres
 - Haie arbusitive haute
 - Haie multi-strates
 - Haie récente
 - Inaccessible
 - Haie urbaine, mur vert
- Repères**
- Réseau hydrographique (IGN BD TOPO + PCI VECTEUR)
 - Zone d'étude

A



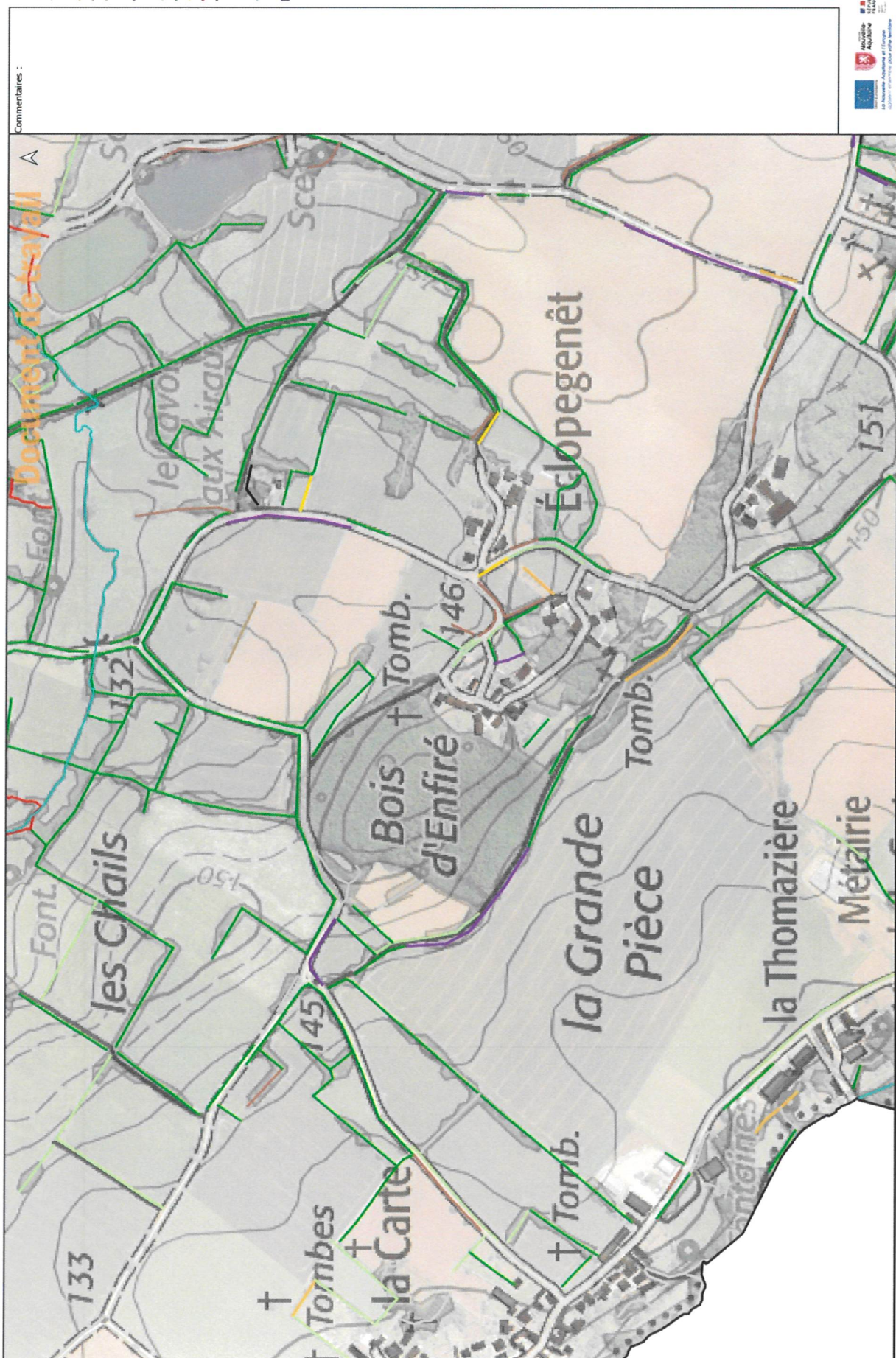
0 1 2 km

Commentaires :



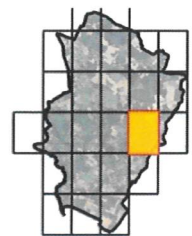
Inventaire (délimitation et caractérisation) des zones humides, du réseau hydrographique et des plans d'eau et du maillage bocager à BEAUSSAIS-VITRE - Atlas de consultation du maillage bocager

79030 BEAUSSAIS-VITRE



Commentaires :

- Typologie de haies**
- Haie disparue ou absence de haie
 - Haie relictuelle
 - Haie relictuelle haute
 - Haie basse rectangulaire sans arbre
 - Haie basse rectangulaire avec arbres
 - Haie arbustive haute
 - Haie multi-strates
 - Haie récente
 - Inaccessible
 - Haie urbaine, mur vert
- Repères**
- Réseau hydrographique (IGN BD TOPO + PCI VECTEUR)
 - Zone d'étude



Logos of partner organizations:

- European Union
- Region of Nouvelle-Aquitaine
- Department of Charente-Maritime
- Communauté de Communes Beaussais-Vitre
- Agence de l'eau Loire-Bretagne
- SYMBOS
- EPITB Vienne
- SAGE CHARENTE
- BRTB Charente
- Mellois des POTOU
- chri

Commentaires :

Inventaire (délimitation et caractérisation) des zones humides, du réseau hydrographique et des plans d'eau et du maillage bocager à BEAUSSAIS-VITRE - Atlas de consultation du maillage bocager

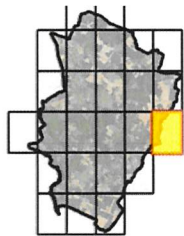
79030 BEAUSSAIS-VITRE



Commentaires :

- Typologie de haies**
- Haie disparue ou absence de haie
 - Haie basse rectangulaire avec arbres
 - Haie arbusitive haute
 - Haie multi-strates
 - Inaccessible
 - Haie urbaine, mur vert
- Repères**
- Réseau hydrographique (IGN BD TOPO + PCI VECTEUR)
 - Zone d'étude

A



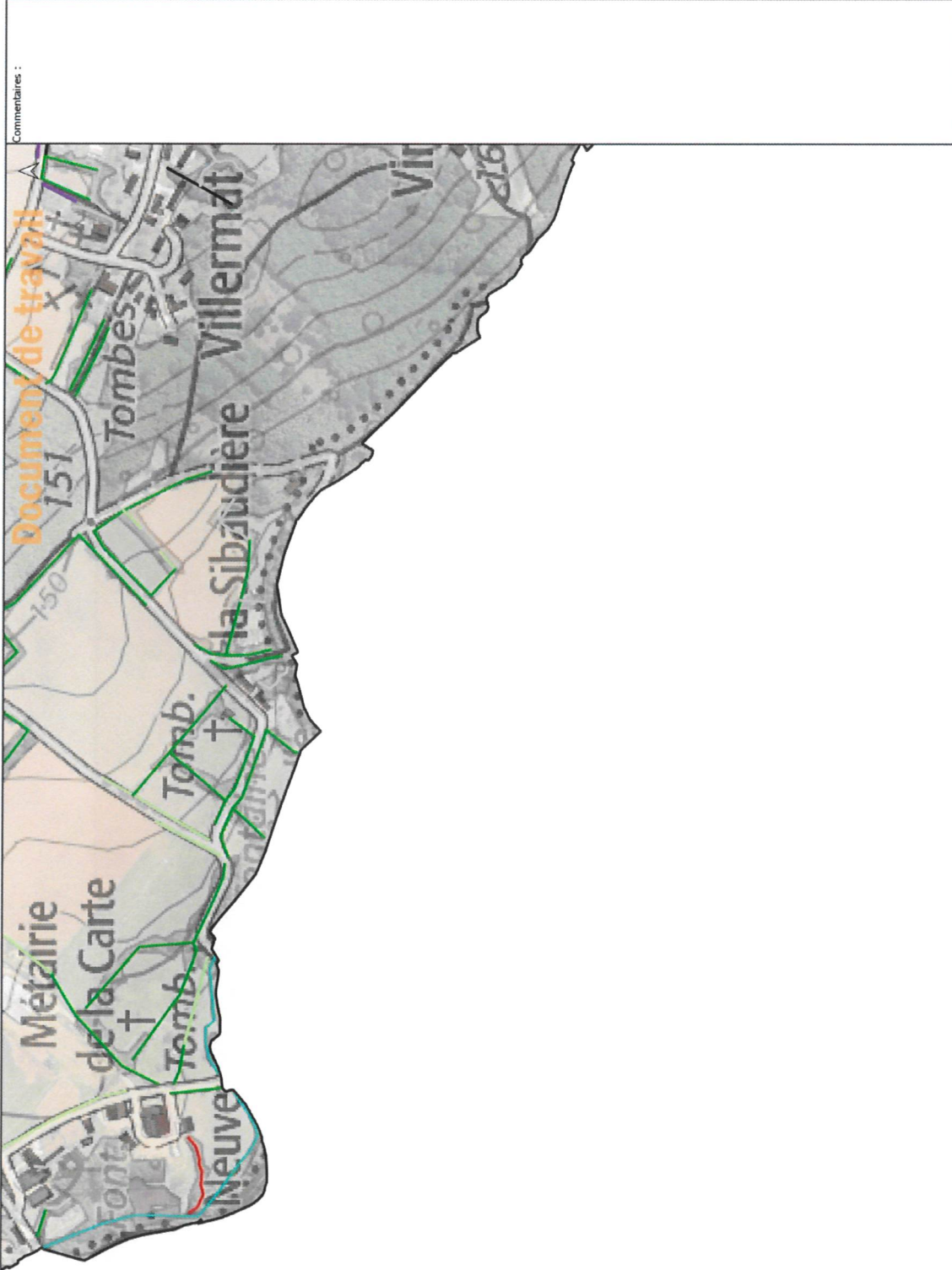
0 1 2 km

0 100 200 m

Commentaires :

Inventaire (délimitation et caractérisation) des zones humides, du réseau hydrographique et des plans d'eau et du maillage bocager à BEAUSSAIS-VITRE - Atlas de consultation du maillage bocager

79030 BEAUSSAIS-VITRE



Commentaires :

- Typologie de haies de haie**
- Haie disparue ou absence de haie
 - Haie basse rectangulaire avec arbres
 - Haie arbusitive haute
 - Haie multi-strates
 - Inaccessible
 - Haie urbaine, mur vert
- Repères**
- Réseau hydrographique (IGN BD TOPO + PCI VECTEUR)
 - Zone d'étude

A



Commentaires :



Mellois
en POitou

chi

Inventaire (délimitation et caractérisation) des zones humides, du réseau hydrographique et des plans d'eau et du maillage bocager à BEAUSSAIS-VITRE - Atlas de consultation du maillage bocager

79030 BEAUSSAIS-VITRE

Document de travail

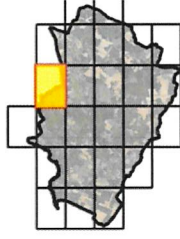
Commentaires :



commentaires :

- Typologie de haies**
- Haie disparue ou absence de haie
 - Haie relictuelle haute
 - Haie basse rectangulaire sans arbre
 - Haie basse rectangulaire avec arbres
 - Haie arbusitive haute
 - Haie multi-strates
 - Haie récente
 - Inaccessible
 - Haie urbaine, mur vert
- Repères**
- Réseau hydrographique (IGN BD TOPO + PCI VECTEUR)
 - Zone d'étude

A



0 1 2 km



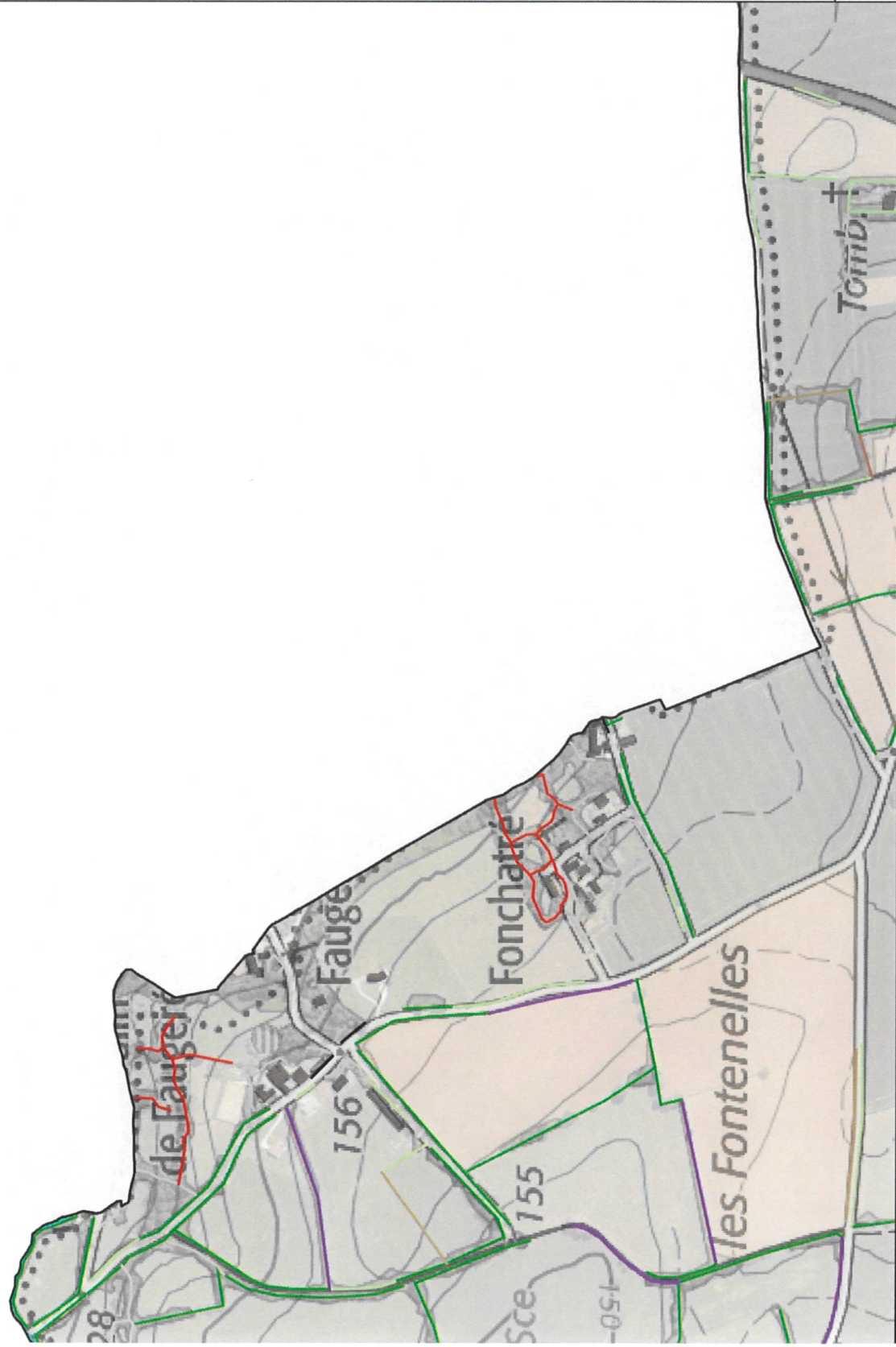
Inventaire (délimitation et caractérisation) des zones humides, du réseau hydrographique et des plans d'eau et du maillage bocager à BEAUSSAIS-VITRE - Atlas de consultation du maillage bocager

79030 BEAUSSAIS-VITRE

Document de travail

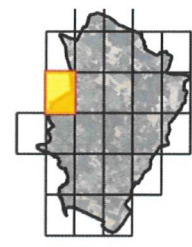
Commentaires :

- Typologie de haies**
- Haie disparue ou absence de haie
 - Haie relictuelle haute
 - Haie basse rectangulaire sans arbre
 - Haie basse rectangulaire avec arbres
 - Haie arbustive haute
 - Haie multi-strates
 - Haie récente
 - Inaccessible
 - Haie urbaine, mur vert
- Repères**
- Réseau hydrographique (IGN BD TOPO + PCI VECTEUR)
 - Zone d'étude



Commentaires :

A



Inventaire (délimitation et caractérisation) des zones humides, du réseau hydrographique et des plans d'eau et du maillage bocager à BEAUSSAIS-VITRE - Atlas de consultation du maillage bocager

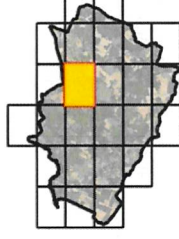
79030 BEAUSSAIS-VITRE



Commentaires :

- Typologie de haies**
- de haie
 - Haie disparue ou absence
 - Haie relictuelle
 - Haie relictuelle haute
 - Haie basse rectangulaire
 - sans arbre
 - Haie basse rectangulaire avec arbres
 - Haie arbusive haute
 - Haie multi-strates
 - Haie récente
 - Inaccessible
 - Haie urbaine, mur vert
- Repères**
- Réseau hydrographique (IGN BD TOPO + PCI VECTEUR)
 - Zone d'étude

A



0 1 2 km

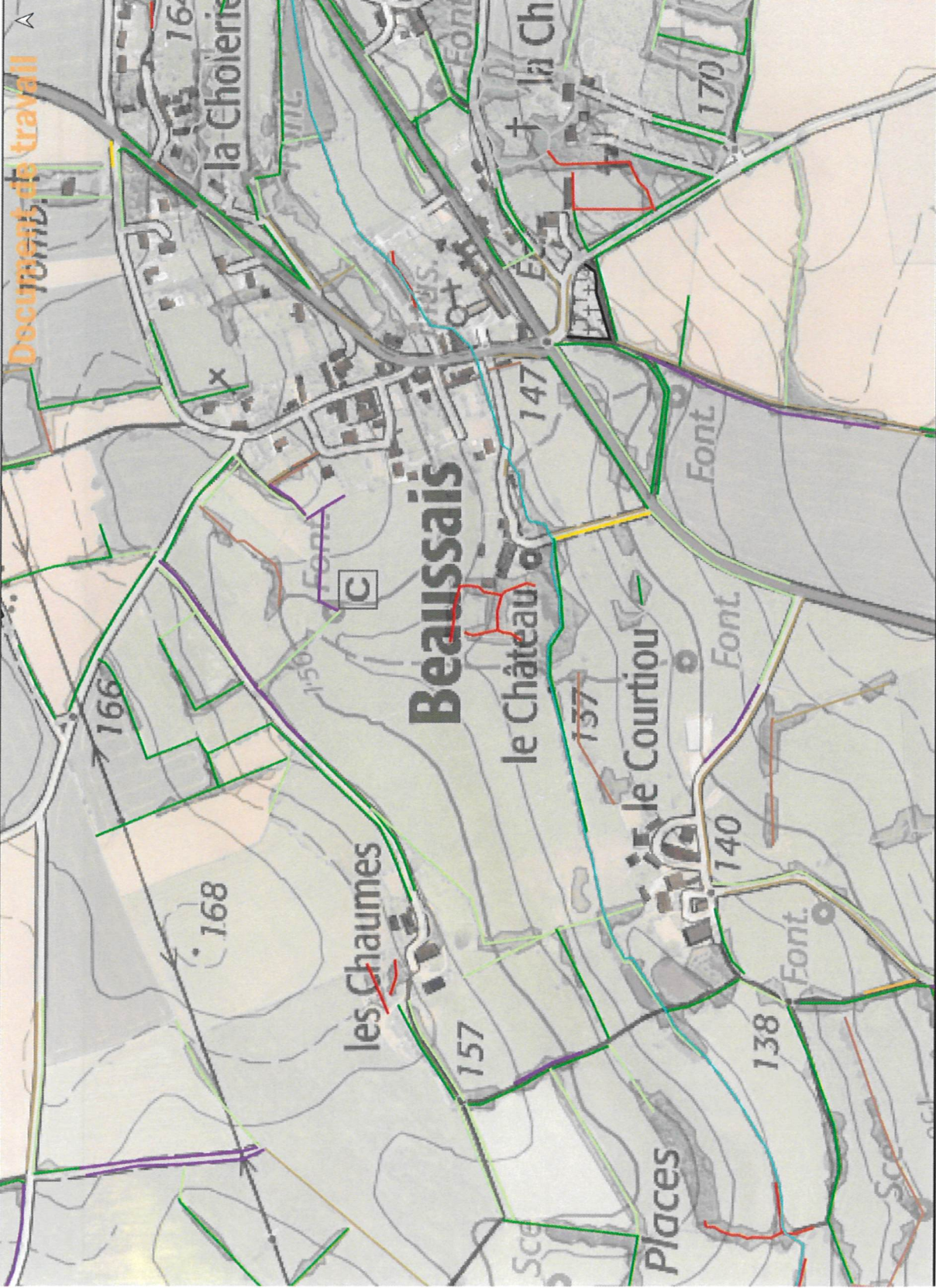
Commentaires :

0 100 200 m



Inventaire (délimitation et caractérisation) des zones humides, du réseau hydrographique et des plans d'eau et du maillage bocager à BEAUSSAIS-VITRE - Atlas de consultation du maillage bocager

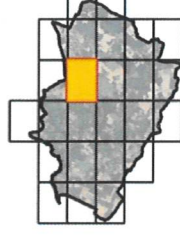
79030 BEAUSSAIS-VITRE



Commentaires :

- Typologie de haies**
- Haie disparue ou absence de haie
 - Haie rélictuelle
 - Haie rélictuelle haute sans arbre
 - Haie basse rectangulaire
 - Haie basse rectangulaire avec arbres
 - Haie arbrustive haute
 - Haie multi-strates
 - Haie récente
 - Inaccessible
 - Haie urbaine, mur vert
- Repères**
- Réseau hydrographique (IGN BD TOPO + PCI VECTEUR)
 - Zone d'étude

A



0 1 2 km

0 100 200 m

Commentaires :



Inventaire (délimitation et caractérisation) des zones humides, du réseau hydrographique et des plans d'eau et du maillage bocager à BEAUSSAIS-VITRE - Atlas de consultation du maillage bocager

79030 BEAUSSAIS-VITRE

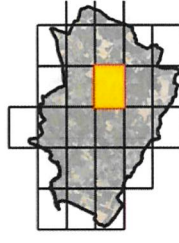


Commentaires :

Document de travail

- Typologie de haies**
- Haie disparue ou absence de haie
 - Haie rélictuelle
 - Haie rélictuelle haute
 - Haie basse rectangulaire sans arbre
 - Haie basse rectangulaire avec arbres
 - Haie arbustive haute
 - Haie multi-strates
 - Inaccessible
 - Haie urbaine, mur vert
- Repères**
- Réseau hydrographique (IGN BD TOPO + PCI VECTEUR)
 - Zone d'étude

A



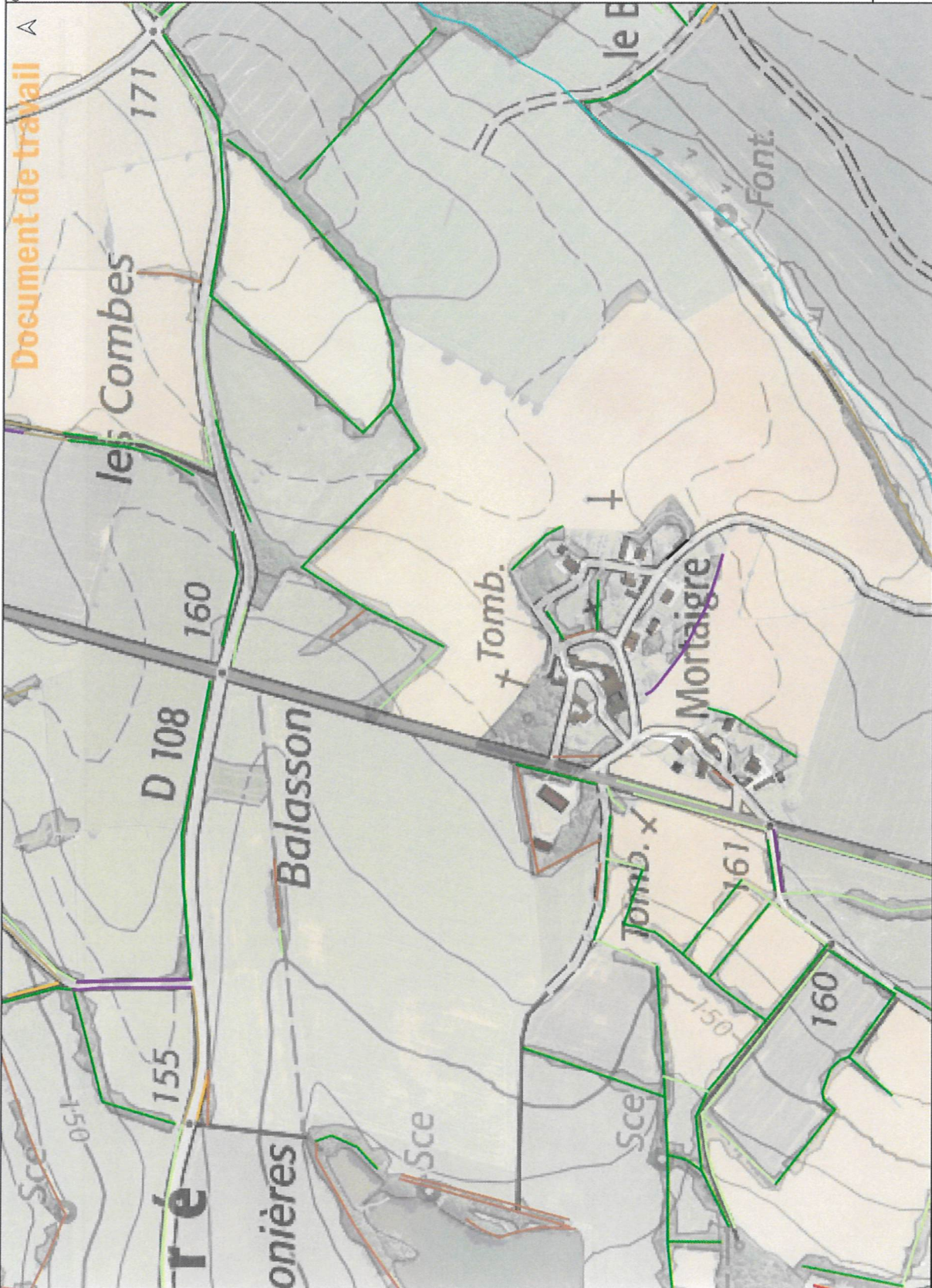
0 1 2 km



commentaires :

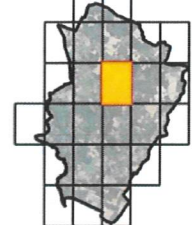
Inventaire (délimitation et caractérisation) des zones humides, du réseau hydrographique et des plans d'eau et du maillage bocager à BEAUSSAIS-VITRE - Atlas de consultation du maillage bocager

79030 BEAUSSAIS-VITRE



Commentaires :

- Typologie de haies**
- Haie disparue ou absence de haie
 - Haie rélictuelle
 - Haie rélictuelle haute
 - Haie basse rectangulaire sans arbre
 - Haie basse rectangulaire avec arbres
 - Haie arborescente haute
 - Haie multi-strates
 - Inaccessible
 - Haie urbaine, mur vert
- Repères**
- Réseau hydrographique (IGN BD TOPO + PCI VECTEUR)
 - Zone d'étude



0 1 2 km

0 100 200 m

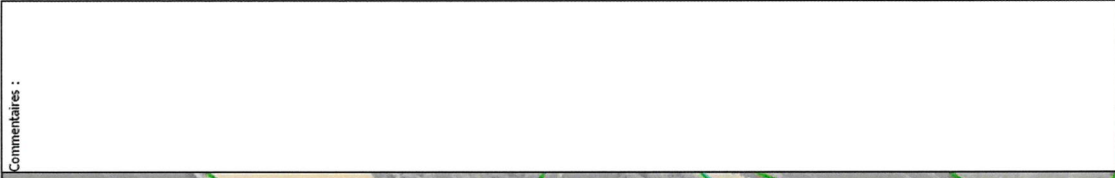
Commentaires :

Inventaire (délimitation et caractérisation) des zones humides, du réseau hydrographique et des plans d'eau et du maillage bocager à BEAUSSAIS-VITRE - Atlas de consultation du maillage bocager

79030 BEAUSSAIS-VITRE



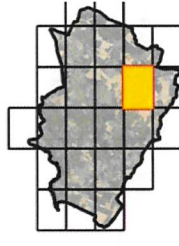
Commentaires :



Document de travail

- Typologie de haies**
- Haie disparue ou absence de haie
 - Haie rélictuelle
 - Haie rélictuelle haute
 - Haie basse rectangulaire sans arbre
 - Haie basse rectangulaire avec arbres
 - Haie arborescente haute
 - Haie multi-strates
 - Haie récente
 - Inaccessible
 - Haie urbaine, mur vert
- Repères**
- Réseau hydrographique (IGN BD TOPO + PCI VECTEUR)
 - Zone d'étude

A



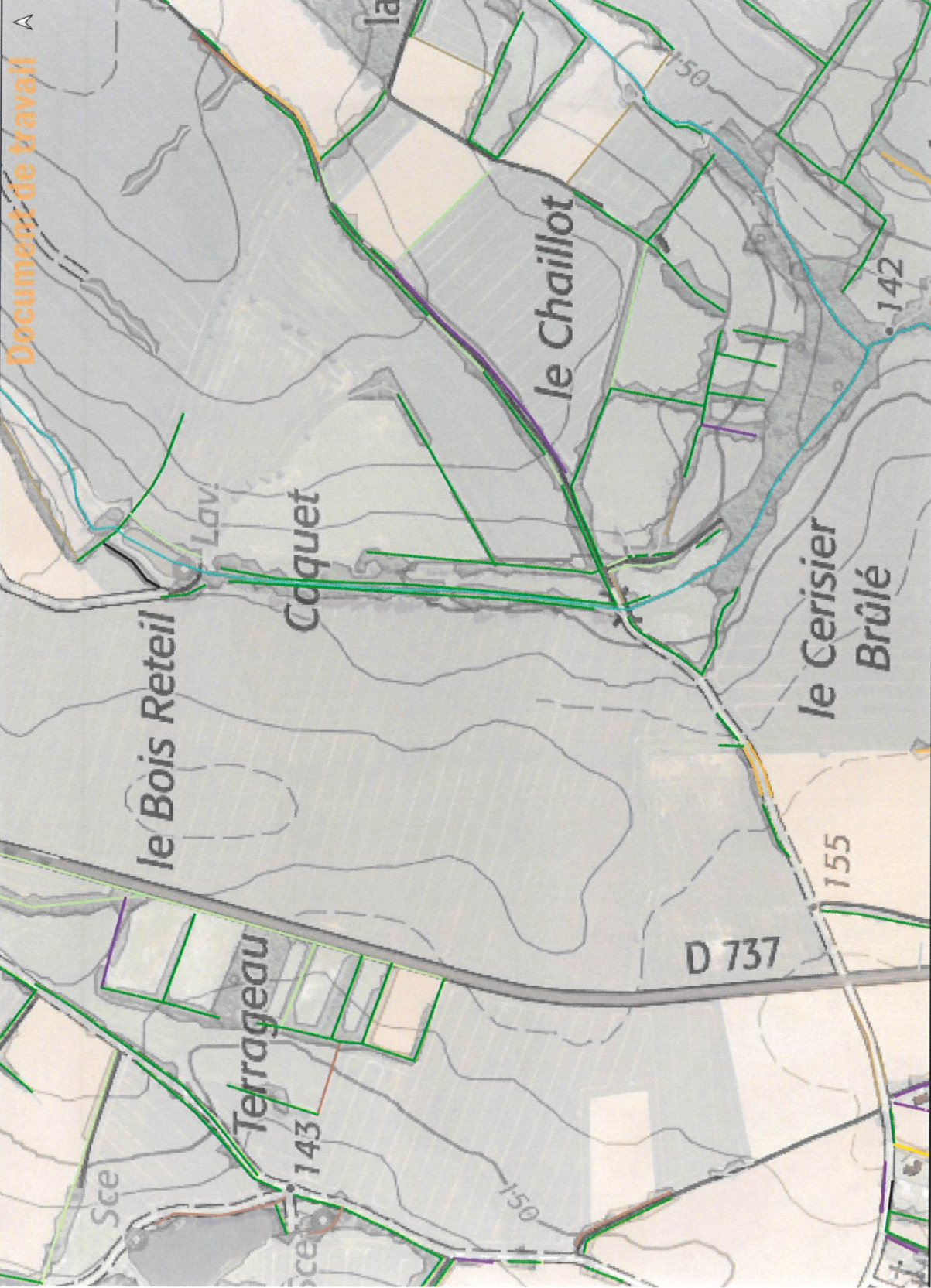
0 1 2 km



Commentaires :

Inventaire (délimitation et caractérisation) des zones humides, du réseau hydrographique et des plans d'eau et du maillage bocager à BEAUSSAIS-VITRE - Atlas de consultation du maillage bocager

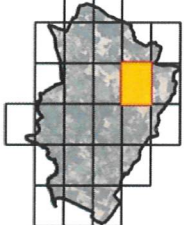
79030 BEAUSSAIS-VITRE



Commentaires :

- Typologie de haies**
- Haie disparue ou absence de haie
 - Haie relictuelle
 - Haie relictuelle haute
 - Haie basse rectangulaire sans arbre
 - Haie basse rectangulaire avec arbres
 - Haie arbustive haute
 - Haie multi-strates
 - Haie récente
 - Inaccessible
 - Haie urbaine, mur vert
- Repères**
- Réseau hydrographique (IGN BD TOPO + PCI VECTEUR)
 - Zone d'étude

A

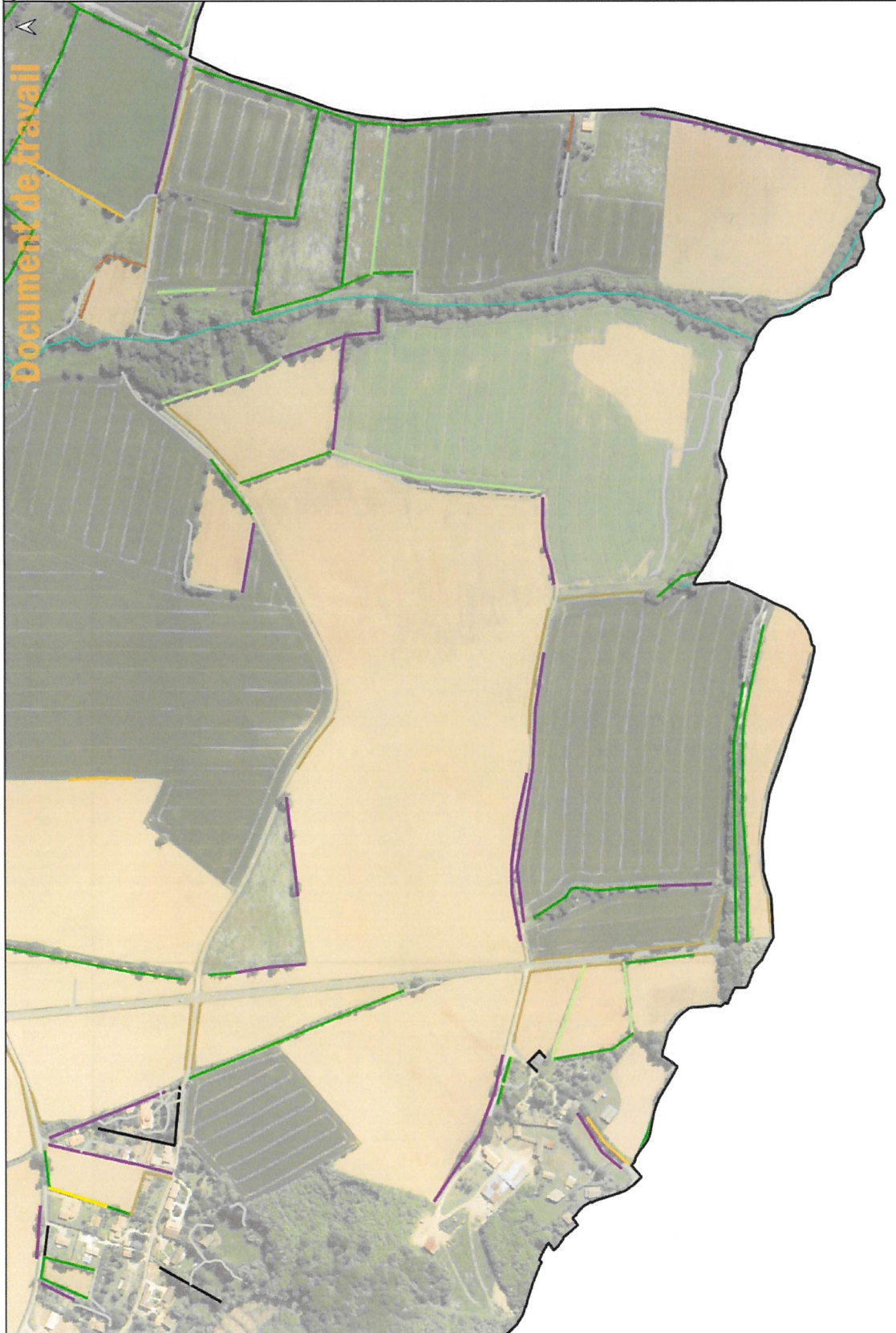


0 1 2 km

Commentaires :

Inventaire (délimitation et caractérisation) des zones humides, du réseau hydrographique et des plans d'eau et du maillage bocager à BEAUSSAIS-VITRE - Atlas de consultation du maillage bocager

79030 BEAUSSAIS-VITRE



Commentaires :

- Typologie de haies**
- Haie disparue ou absence de haie
 - Haie relictuelle
 - Haie relictuelle haute
 - Haie basse rectangulaire sans arbre
 - Haie basse rectangulaire avec arbres
 - Haie arbustive haute
 - Haie multi-strates
 - Haie récente
 - Haie urbaine, mur vert
- Repères**
- Réseau hydrographique (IGN BD TOPO + PCI VECTEUR)
 - Zone d'étude

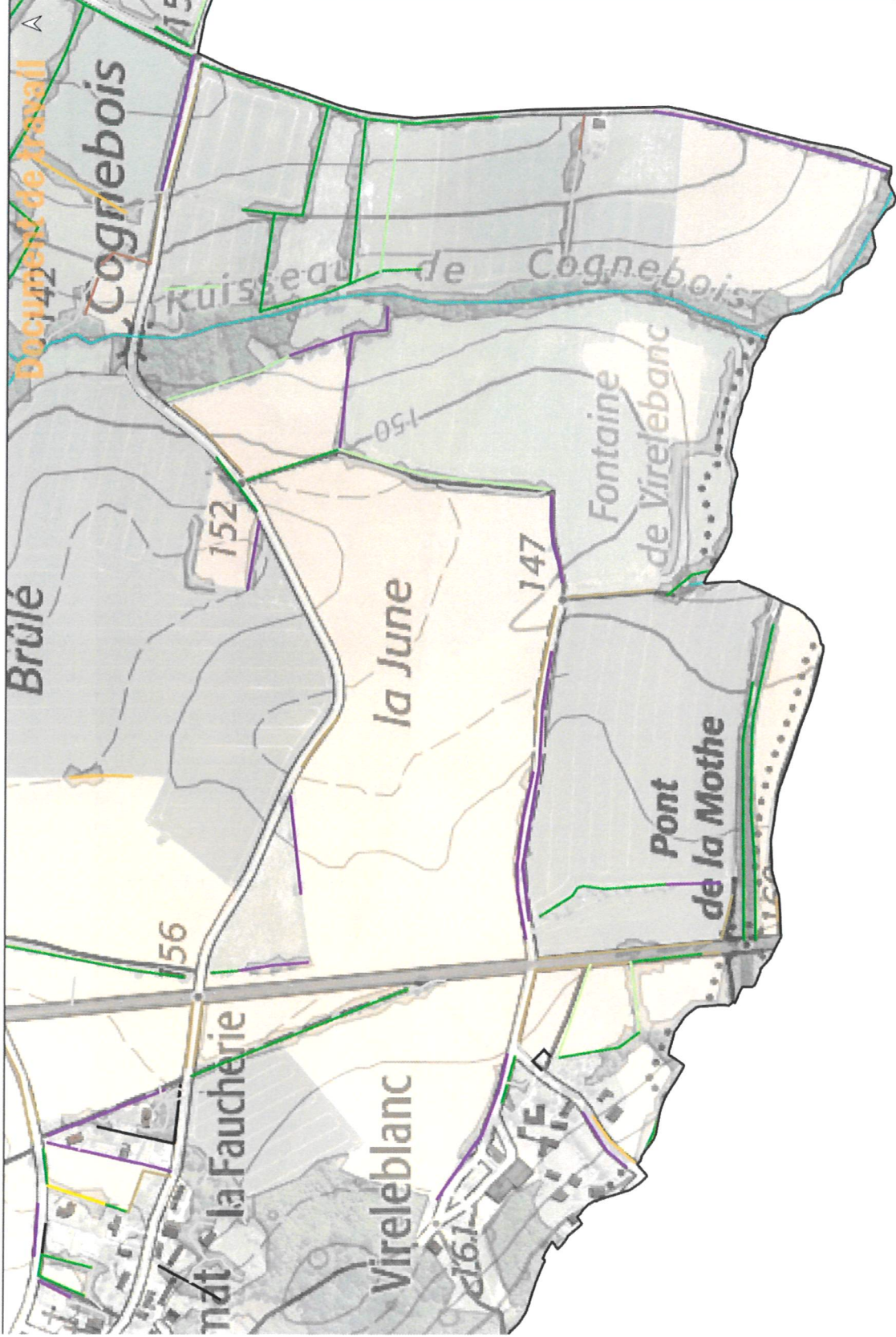
A



Commentaires :

Inventaire (délimitation et caractérisation) des zones humides, du réseau hydrographique et des plans d'eau et du maillage bocager à BEAUSSAIS-VITRE - Atlas de consultation du maillage bocager

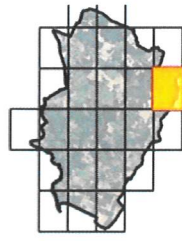
79030 BEAUSSAIS-VITRE



Commentaires :

- Typologie de haies**
- Haie disparue ou absence de haie
 - Haie relictuelle
 - Haie basse rectangulaire sans arbre
 - Haie basse rectangulaire avec arbres
 - Haie arborescente haute
 - Haie multi-strates
 - Haie récente
 - Haie urbaine, mur vert
- Repères**
- Réseau hydrographique (IGN BD TOPO + PCI VECTEUR)
 - Zone d'étude

A



0 1 2 km

Commentaires :



Inventaire (délimitation et caractérisation) des zones humides, du réseau hydrographique et des plans d'eau et du maillage bocager à BEAUSSAIS-VITRE - Atlas de consultation du maillage bocager

79030 BEAUSSAIS-VITRE

Document de travail

Commentaires :

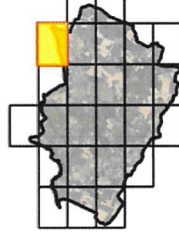


- Typologie de haies**
- Haie disparue ou absence de haie
 - Haie relictuelle
 - Haie relictuelle haute
 - Haie basse rectangulaire sans arbre
 - Haie basse rectangulaire avec arbres
 - Haie arbustive haute
 - Haie multi-strates
 - Haie récente
- Repères**
- Réseau hydrographique (IGN BD TOPO + PCI VECTEUR)
 - Zone d'étude



Commentaires :

A



0 1 2 km



Inventaire (délimitation et caractérisation) des zones humides, du réseau hydrographique et des plans d'eau et du maillage bocager à BEAUSSAIS-VITRE - Atlas de consultation du maillage bocager

79030 BEAUSSAIS-VITRE

Document de travail

Commentaires :

- Typologie de haies**
- Haie disparue ou absence de haie
 - Haie relictuelle
 - Haie relictuelle haute
 - Haie basse rectangulaire sans arbre
 - Haie basse rectangulaire avec arbres
 - Haie arborescente haute
 - Haie multi-strates
 - Haie récente
- Repères**
- Réseau hydrographique (IGN BD TOPO + PCI VECTEUR)
 - Zone d'étude

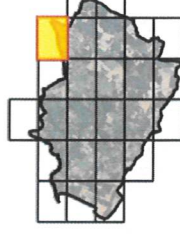
A



Commentaires :

0 100 200 m

A



0 1 2 km



Inventaire (délimitation et caractérisation) des zones humides, du réseau hydrographique et des plans d'eau et du maillage bocager à BEAUSSAIS-VITRE - Atlas de consultation du maillage bocager

79030 BEAUSSAIS-VITRE



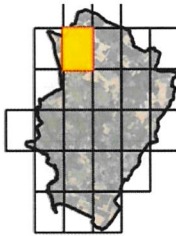
Commentaires :

Commentaires :

Document de travail

- Typologie de haies**
- Haie disparue ou absence de haie
 - Haie relictuelle
 - Haie relictuelle haute
 - Haie basse rectangulaire sans arbre
 - Haie basse rectangulaire avec arbres
 - Haie arbusive haute
 - Haie multi-strates
 - Inaccessible
 - Haie urbaine, mur vert
- Repères**
- Réseau hydrographique (IGN BD TOPO + PCI VECTEUR)
 - Zone d'étude

A



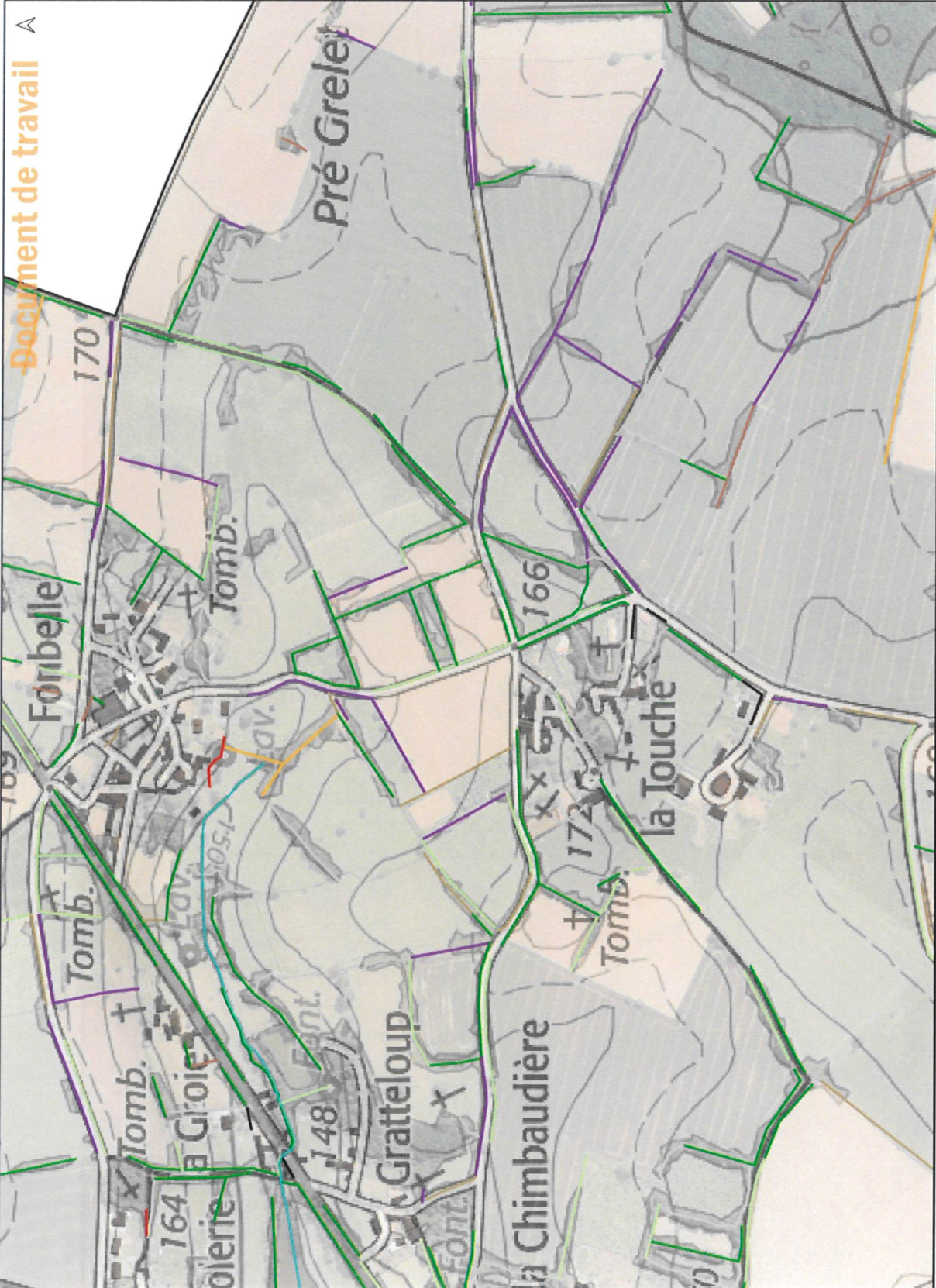
0 1 2 km

Mellais
1900100

chi

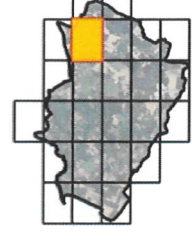
Inventaire (délimitation et caractérisation) des zones humides, du réseau hydrographique et des plans d'eau et du maillage bocager à BEAUSSAIS-VITRE - Atlas de consultation du maillage bocager

79030 BEAUSSAIS-VITRE



Commentaires :

- Typologie de haies**
- Haie disparue ou absence de haie
 - Haie relictuelle
 - Haie relictuelle haute
 - Haie basse rectangulaire sans arbre
 - Haie basse rectangulaire avec arbres
 - Haie arborescente haute
 - Haie multi-strates
 - Inaccessible
 - Haie urbaine, mur vert
- Repères**
- Réseau hydrographique (IGN BD TOPO + PCI VECTEUR)
 - Zone d'étude



0 1 2 km

Inventaire (délimitation et caractérisation) des zones humides, du réseau hydrographique et des plans d'eau et du maillage bocager à BEAUSSAIS-VITRE - Atlas de consultation du maillage bocager

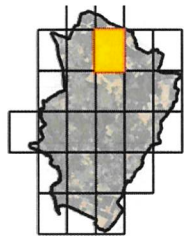
79030 BEAUSSAIS-VITRE



Commentaires :

- Typologie de haies**
- Haie disparue ou absence de haie
 - Haie relictuelle
 - Haie relictuelle haute
 - Haie basse rectangulaire
 - sans arbre
 - Haie basse rectangulaire avec arbres
 - Haie arbustive haute
 - Haie multi-strates
- Repères**
- Réseau hydrographique (IGN BD TOPO + PCI VECTEUR)
 - Zone d'étude

A

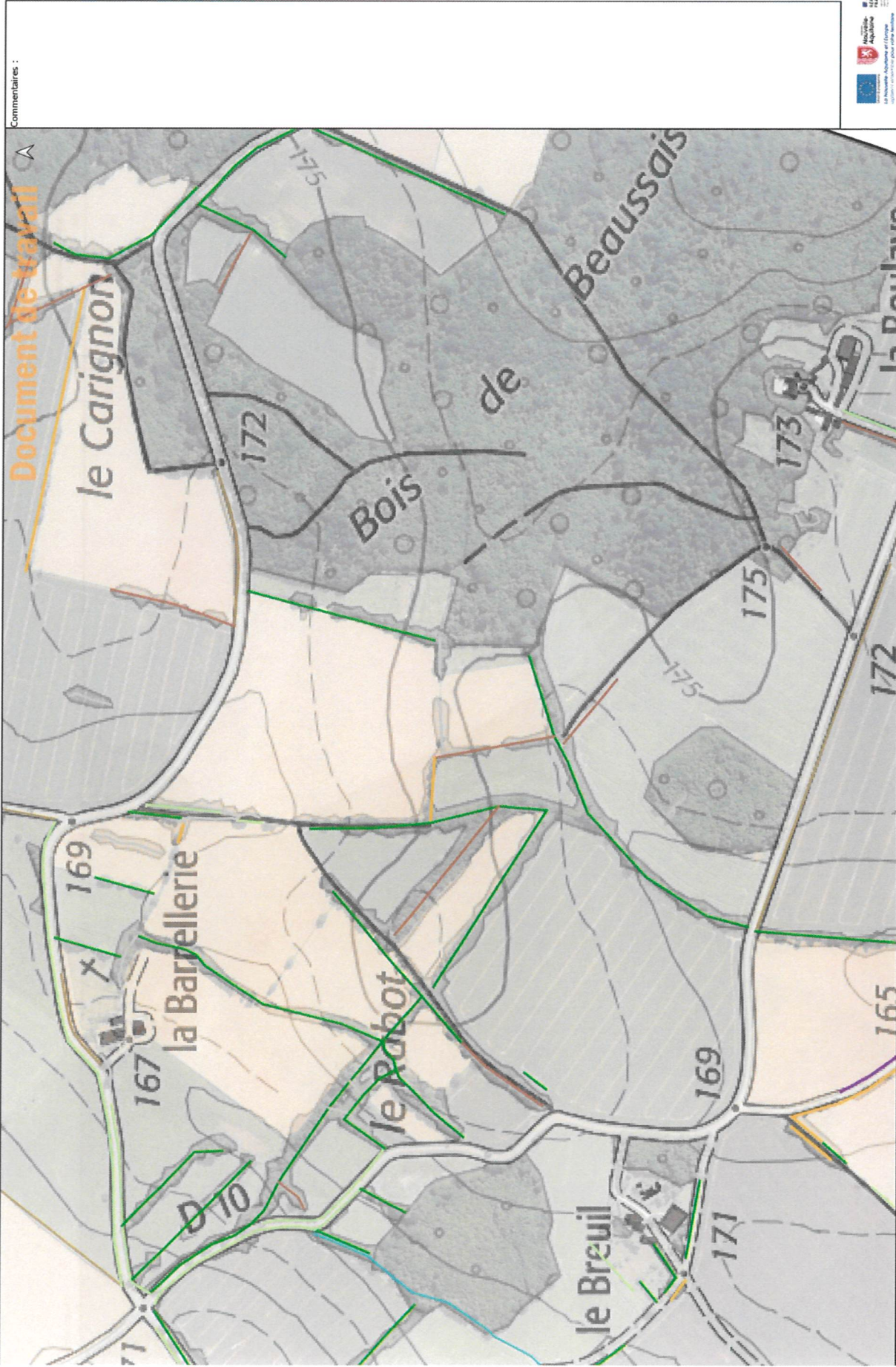


Commentaires : 0 100 200 m

chi

Inventaire (délimitation et caractérisation) des zones humides, du réseau hydrographique et des plans d'eau et du maillage bocager à BEAUSSAIS-VITRE - Atlas de consultation du maillage bocager

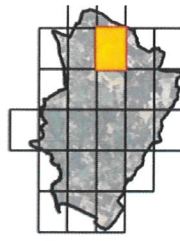
79030 BEAUSSAIS-VITRE



- Typologie de haies**
- Haie disparue ou absence de haie
 - Haie rélictuelle
 - Haie rélictuelle haute
 - Haie basse rectangulaire sans arbre
 - Haie basse rectangulaire avec arbres
 - Haie arbustive haute
 - Haie multi-strates
- Repères**
- Réseau hydrographique (IGN BD TOPO + PCI VECTEUR)
 - Zone d'étude

Commentaires :

A



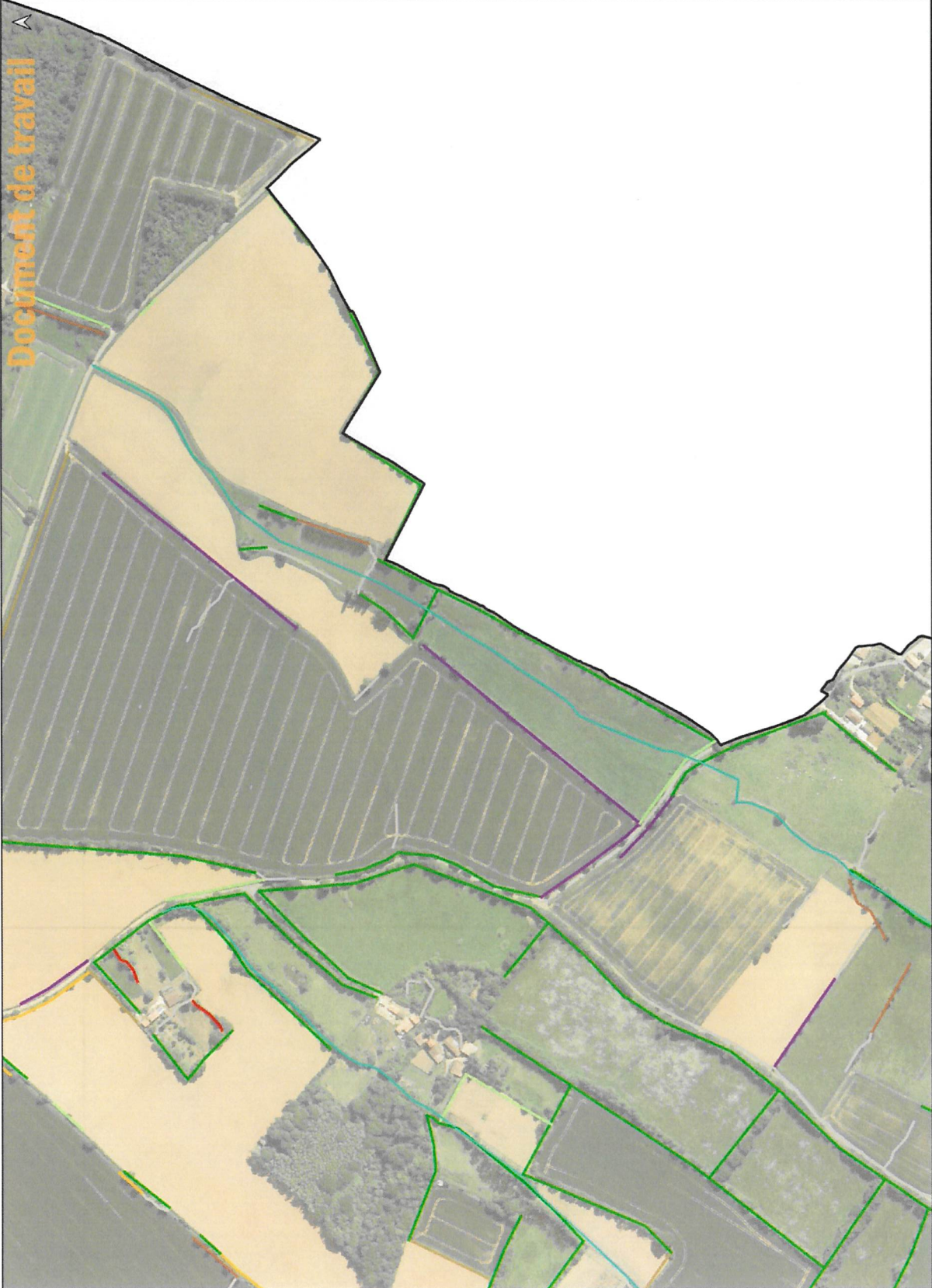
0 1 2 km

Commentaires :

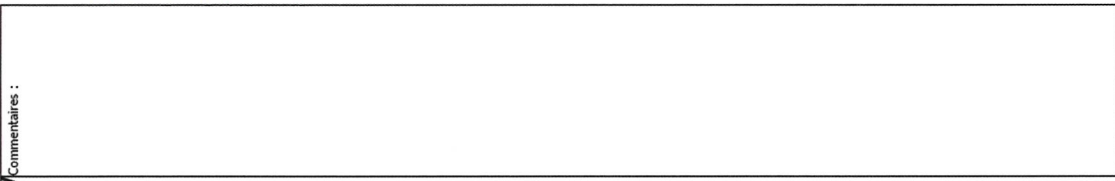


Inventaire (délimitation et caractérisation) des zones humides, du réseau hydrographique et des plans d'eau et du maillage bocager à BEAUSSAIS-VITRE - Atlas de consultation du maillage bocager

79030 BEAUSSAIS-VITRE

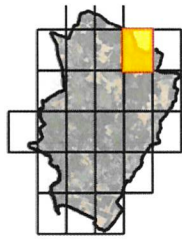


Commentaires :



- Typologie de haies**
- Haie disparue ou absence de haie
 - Haie rélictuelle
 - Haie rélictuelle haute
 - Haie basse rectangulaire sans arbre
 - Haie basse rectangulaire avec arbres
 - Haie arbustive haute
 - Haie multi-strates
 - Inaccessible
- Repères**
- Réseau hydrographique (IGN BD TOPO + PCI VECTEUR)
 - Zone d'étude

A



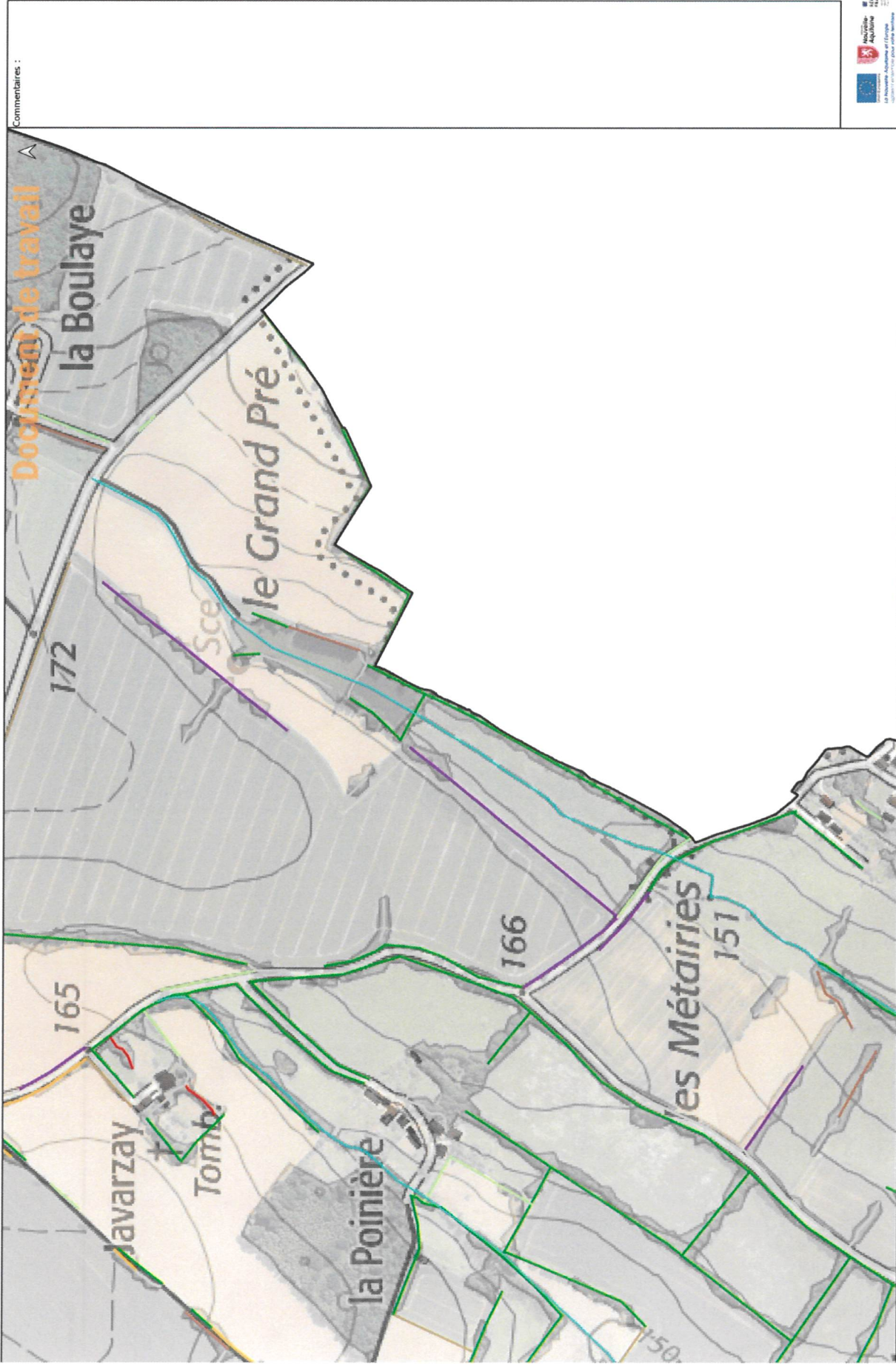
0 1 2 km

Commentaires : 0 100 200 m

Mellois
19000

Inventaire (délimitation et caractérisation) des zones humides, du réseau hydrographique et des plans d'eau et du maillage bocager à BEAUSSAIS-VITRE - Atlas de consultation du maillage bocager

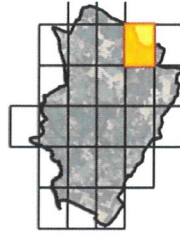
79030 BEAUSSAIS-VITRE



Commentaires :

- Typologie de haies**
- Haie disparue ou absence de haie
 - Haie relictuelle
 - Haie relictuelle haute
 - Haie basse rectangulaire sans arbre
 - Haie basse rectangulaire avec arbres
 - Haie arbusive haute
 - Haie multi-strates
 - Inaccessible
- Repères**
- Réseau hydrographique (IGN BD TOPO + PCI VECTEUR)
 - Zone d'étude

A



0 1 2 km

0 100 200 m

Commentaires :



Inventaire (délimitation et caractérisation) des zones humides, du réseau hydrographique et des plans d'eau et du maillage bocager à BEAUSSAIS-VITRE - Atlas de consultation du maillage bocager

79030 BEAUSSAIS-VITRE

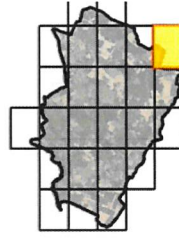


Document de travail

Commentaires :

- Typologie de haies de haie**
- Haie disparue ou absence de haie
 - Haie relictuelle haute
 - Haie basse rectangulaire sans arbre
 - Haie basse rectangulaire avec arbres
 - Haie arbustive haute
 - Haie multi-strates
- Repères**
- Réseau hydrographique (IGN BD TOPO + PCI VECTEUR)
 - Zone d'étude

A



0 1 2 km

Commentaires : 0 100 200 m



Inventaire (délimitation et caractérisation) des zones humides, du réseau hydrographique et des plans d'eau et du maillage bocager à BEAUSSAIS-VITRE - Atlas de consultation du maillage bocager

79030 BEAUSSAIS-VITRE

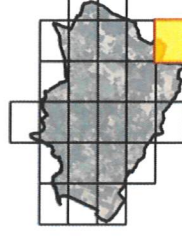


Document de travail

Commentaires :

- Typologie de haies**
- Haie disparue ou absence de haie
 - Haie relictuelle haute
 - Haie basse rectangulaire sans arbre
 - Haie basse rectangulaire avec arbres
 - Haie arbustive haute
 - Haie multi-strates
- Repères**
- Réseau hydrographique (IGN BD TOPO + PCI VECTEUR)
 - Zone d'étude

A



0 1 2 km

0 100 200 m

Commentaires :



Inventaire (délimitation et caractérisation) des zones humides, du réseau hydrographique et des plans d'eau et du maillage bocager à BEAUSSAIS-VITRE - Atlas de consultation du maillage bocager

79030 BEAUSSAIS-VITRE

Document de travail

Commentaires :

- Typologie de haies**
- Haie disparue ou absence de haie
 - Haie relictuelle haute
 - Haie relictuelle basse rectangulaire
 - Haie basse rectangulaire sans arbre
 - Haie basse rectangulaire avec arbres
 - Haie arbustive haute
 - Haie multi-strates

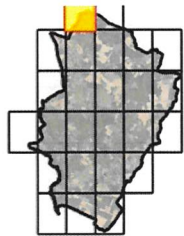
- Repères**
- Zone d'étude



Commentaires :



A



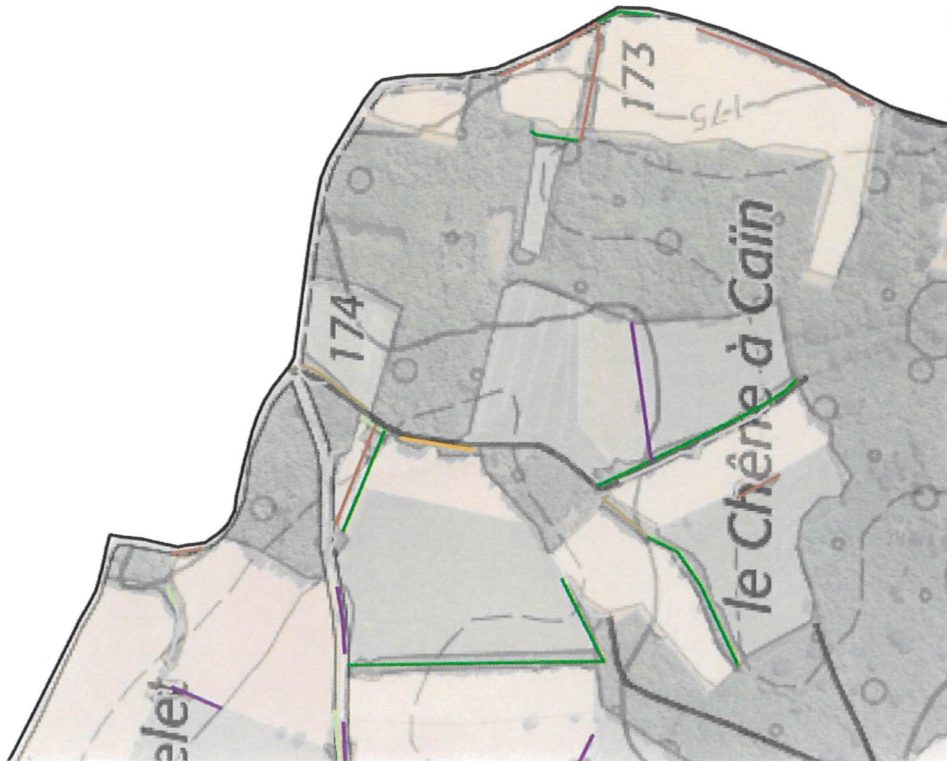
Document de travail

Commentaires :

A

- Typologie de haies**
- Haie disparue ou absence de haie
 - Haie relictuelle
 - Haie relictuelle haute
 - Haie basse rectangulaire sans arbre
 - Haie basse rectangulaire avec arbres
 - Haie arborescente haute
 - Haie multi-strates

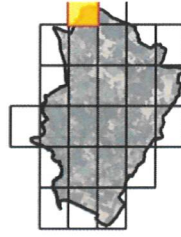
- Repères**
- Zone d'étude



Commentaires :

0 100 200 m

A



0 1 2 km

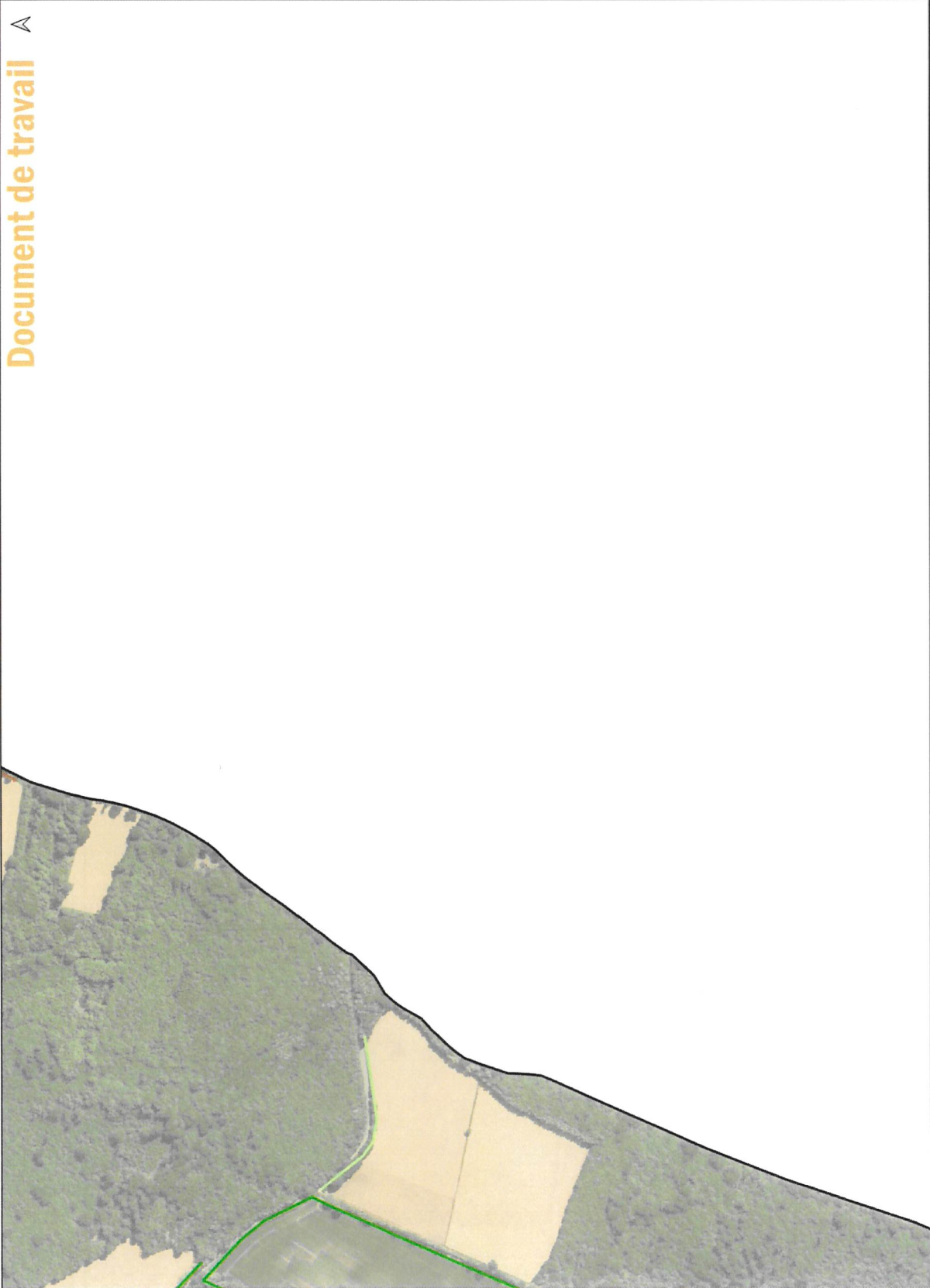


Inventaire (délimitation et caractérisation) des zones humides, du réseau hydrographique et des plans d'eau et du maillage bocager à BEAUSSAIS-VITRE - Atlas de consultation du maillage bocager

79030 BEAUSSAIS-VITRE

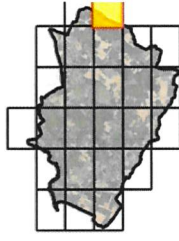
Document de travail

Commentaires :



- Typologie de haies**
- Haie relictuelle haute
 - Haie arbustive haute
 - Haie multi-strates
- Repères**
- Réseau hydrographique (IGN BD TOPO + PCI VECTEUR)
 - Zone d'étude

A



0 1 2 km



Commentaires :

Inventaire (délimitation et caractérisation) des zones humides, du réseau hydrographique et des plans d'eau et du maillage bocager à BEAUSSAIS-VITRE - Atlas de consultation du maillage bocager

79030 BEAUSSAIS-VITRE

Document de travail

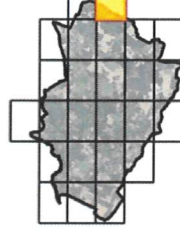
Commentaires :

- Typologie de haies**
- Haie relictuelle haute
 - Haie arborescente haute
 - Haie multi-strates
- Repères**
- Réseau hydrographique (IGN BD TOPO + PCI VECTEUR)
 - Zone d'étude



Commentaires :

A



0 1 2 km



